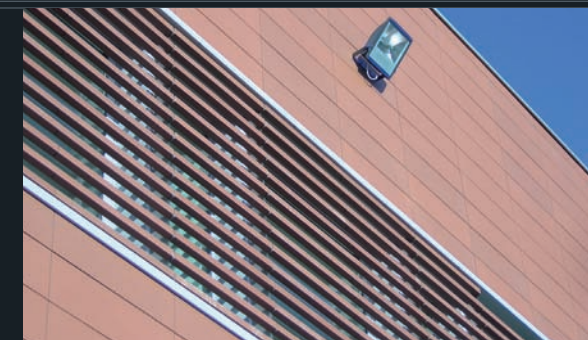




# EASY STREAM



XS U FAST

PARETE VENTILATA  
IN LASTRE DI ESTRUSO/CLINKER  
VENTILATED WALL  
MADE OF EXTRUDED/CLINKER TILES

**techlever**

Techlever Srl  
Via Vincenzo Monti 1  
42100 Reggio Emilia, Italy  
Tel. +39 0522 33 21 44  
techlever@techlever.it  
www.techlever.it

**techlever**  
research in progress



# Alta qualità tecnologica

## SISTEMA GANCIO A SCOMPARSA BREVETTATO ADATTO PER RIVESTIMENTI IN LASTRE DI ESTRUSO-CLINKER SPESSORE (DA mm.18 A mm.40).

Sistema con ancoraggio a scomparsa brevettato che ha come base strutturale un profilo estruso in alluminio lega 6060 T5 posizionato lungo le linee di fuga verticali delle lastre, secondo il passo di finitura. I montanti che compongono la sottostruttura sono progettati per consentire la registrazione ed il fissaggio di tutti gli elementi di sostegno senza l'impiego di forature.

L'ancoraggio dei montanti alla struttura muraria è ottenuto per mezzo di staffe registrabili.

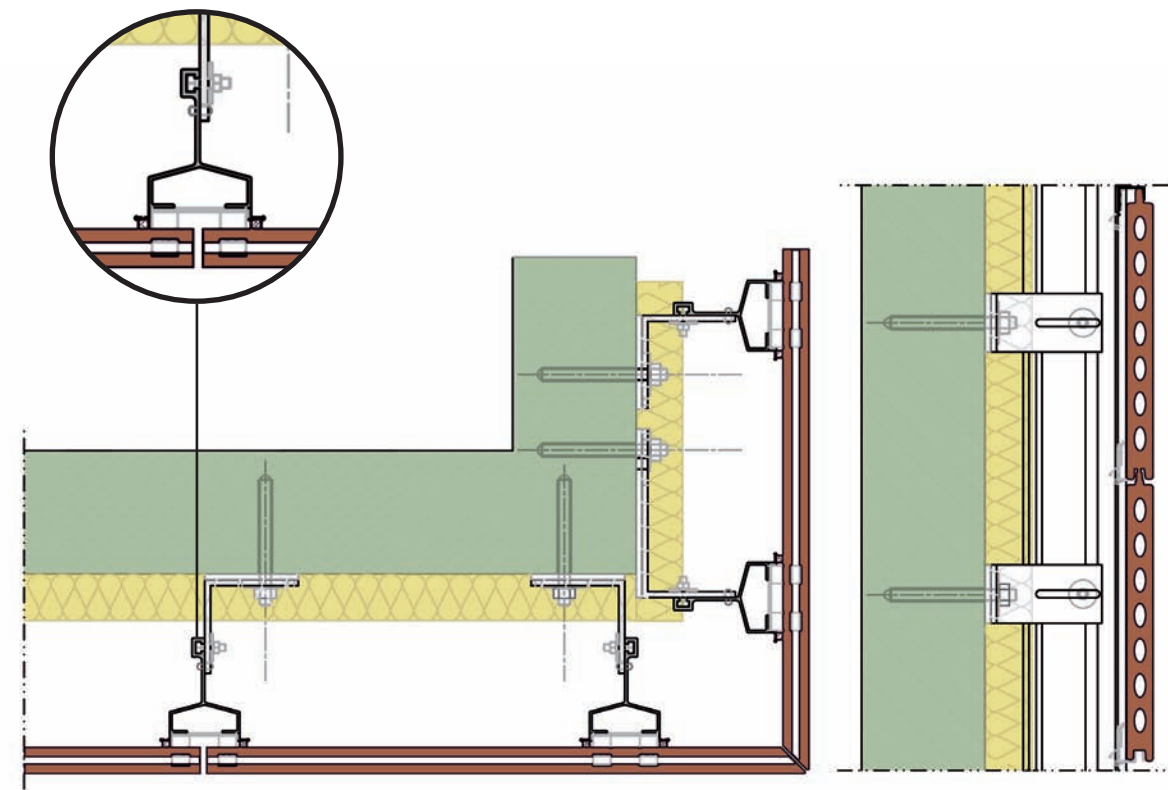
Gli ancoraggi meccanici a sella vengono posizionati all'altezza desiderata mediante una semplice rotazione all'interno delle predisposizioni nel montante; il successivo posizionamento dei supporti delle lastre, provvede al serraggio definitivo

dell'ancoraggio e determina l'ampiezza delle fughe, normalmente di mm.5. Il sistema è corredato di fermo di sicurezza antimontaggio accidentale, di fermo di traslazione laterale delle lastre, di doppie guarnizioni continue in neoprene, che impediscono la vibrazione delle lastre e ne migliorano l'isolamento all'acqua, di una possibilità di pre-montaggio degli ancoraggi meccanici.

La particolare geometria "a freccia" della scolatura del montante riduce al minimo la riflessione della luce lungo le fughe verticali.

Il sistema consente l'assemblaggio al banco dei relativi elementi di supporto; garantisce, inoltre, un'elevata capacità di resistenza al carico e di resistenza alla flessione dei montanti.

Tutti i componenti portanti della struttura sono conformi alla normativa UNI 11018.



Estratto di capitolato

Sistema **TECHLEVER XS U FAST gancio a scomparsa**, composto da montanti in alluminio, con **ancoraggi meccanici a sella** ad elevata resistenza al carico in acciaio INOX AISI 304 da installarsi **senza foratura e rivetta tura ai profili**, dotati di **sicurezza contro lo smontaggio accidentale**, l'ampiezza delle fughe è di mm.5 ed il sistema offre la **possibilità del pre- montaggio degli ancoraggi meccanici**. Adatto per rivestimenti in lastre di Estruso- Clinker spessore (da mm.18 a mm.40).

### Specs summary

TECHLEVER XS U FAST concealed clamping system; consists of aluminium uprights with high load-bearing resistant mechanical saddle fasteners made from AISI 304 stainless steel. No drilling or riveting on profiles required to fit fasteners. With safety stop to prevent the installation

from accidentally getting detached. Cladding joint width: 5mm. Mechanical fasteners can be pre-assembled. Suitable for cladding made of Extruded/Clinker tiles (18 to 40mm thick).

## High quality technology

PATENTED CONCEALED CLAMPING SYSTEM SUITABLE FOR CLADDING MADE OF EXTRUDED-CLINKER TILES (18 to 40mm thick).

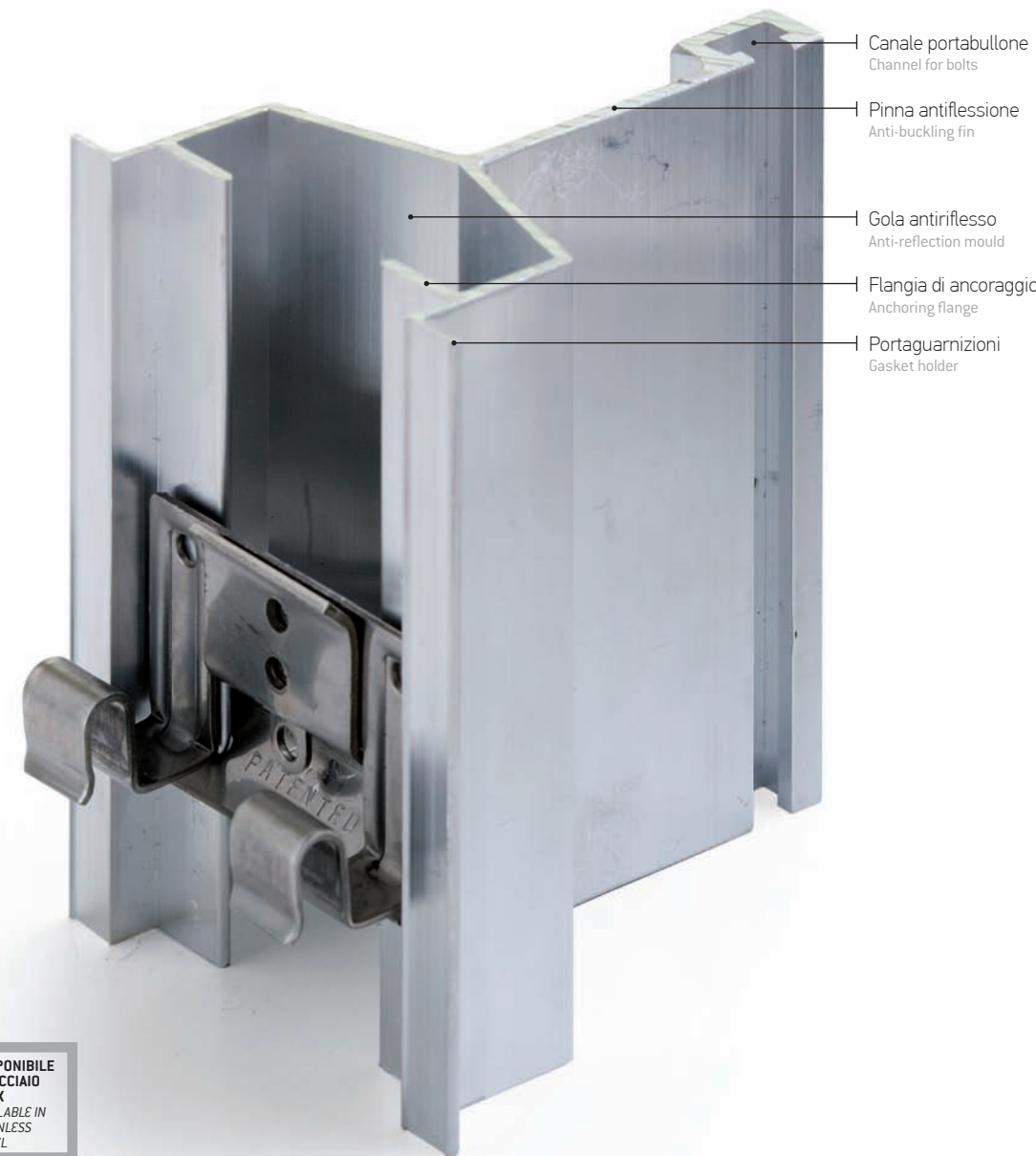
Patented concealed clamping system with an extruded aluminium alloy 6060 T5 profile as a bearing structure placed along the vertical joint lines of the tiles according to the finish step.

The sub-frame uprights have been designed so that all anchoring elements can be adjusted and fastened without the need of drilling holes.

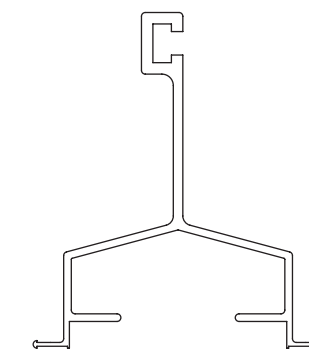
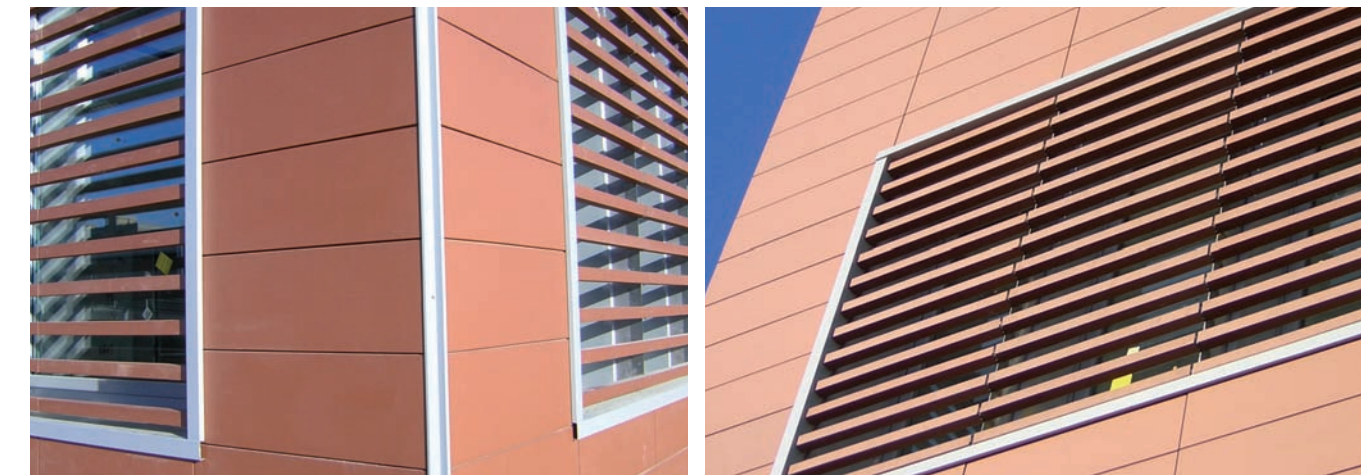
Adjustable clamps are used to anchor uprights to walls.

The mechanical saddle fasteners are placed at any height you want simply by turning them into the specific places on the upright. When the tiles supports are fitted, the fasteners are fully secured into place and the joint width is determined (5mm generally). The system features a safety stop to prevent the installation from accidentally getting detached. There are also another stop that prevents tile lateral displacement, and double continuous neoprene gaskets to prevent tile vibration and to enhance waterproofing. Mechanical anchors can be pre-assembled.

Light reflection along the vertical joint lines is minimised as the result of the special arrow-like geometrical shape of the upright drain strips. The anchoring elements can be assembled on a bench too. The system also guarantees high load-bearing and bending-resistant uprights. All bearing components in the structure are in compliance with the UNI 11018 standard.



DISPONIBILE IN ACCIAIO INOX AVAILABLE IN STAINLESS STEEL



Sezione del montante Upright cross section

Certificazioni Certificates

Conformità alla normativa UNI 11018  
Certificazione ASTM rilasciata da ISTITUTO E.R.I.C.A.  
Conformance with UNI 11018 standard  
ASTM Certificate issued by ISTITUTO E.R.I.C.A.

DATI TECNICI XS U FAST XS U FAST TECHNICAL DATA	
STAFFE DI ANCORAGGIO REGISTRABILI ADJUSTABLE ANCHORING BRACKETS	ALLUMINIO LEGA 6060 T5 6060 T5 ALUMINIUM ALLOY
PROFILO ESTRUSO EXTRUDED PROFILE	ALLUMINIO LEGA 6060 T5 6060 T5 ALUMINIUM ALLOY
GANCI DI ANCORAGGIO ANCHORING CLAMPS	ACCIAIO INOX AISI 304 AISI 304 STAINLESS STEEL
BULLONI BOLTS	ACCIAIO INOX AISI 304 AISI 304 STAINLESS STEEL
GUARNIZIONI CONTINUE CONTINUOUS GASKETS	NEOPRENE AUTOESTINGUENTE SELF-EXTINGUISHING NEOPRENE

MATERIALI CONFORMI ALLA NORMATIVA UNI 11018  
MATERIALS IN COMPLIANCE WITH UNI 11018 STANDARD

