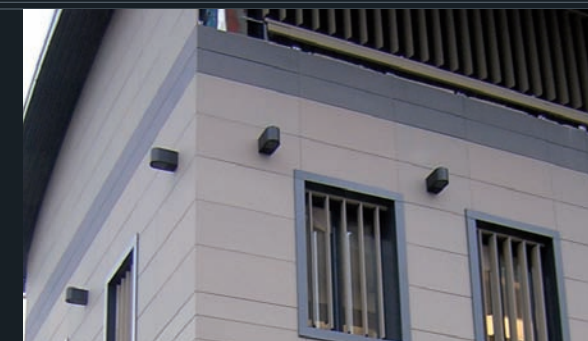




EASY STREAM



XS 45 PLUS

PARETE VENTILATA
IN LASTRE DI ESTRUSO/CLINKER
VENTILATED WALL
MADE OF EXTRUDED/CLINKER TILES

techlever

Techlever Srl
Via Vincenzo Monti 1
42100 Reggio Emilia, Italy
Tel. +39 0522 33 21 44
techlever@techlever.it
www.techlever.it

techlever
research in progress



Obiettivo flessibilità

SISTEMA GANCIO A SCOMPARSA BREVETTATO ADATTO PER RIVESTIMENTI IN LASTRE DI ESTRUSO-CLINKER SPESSORE (DA mm.18 A mm.40).

Sistema con **gancio a scomparsa brevettato**, composto da montanti bicanali in alluminio lega 6060 T5 posizionati lungo le linee di fuga verticali delle lastre, secondo il passo di finitura.

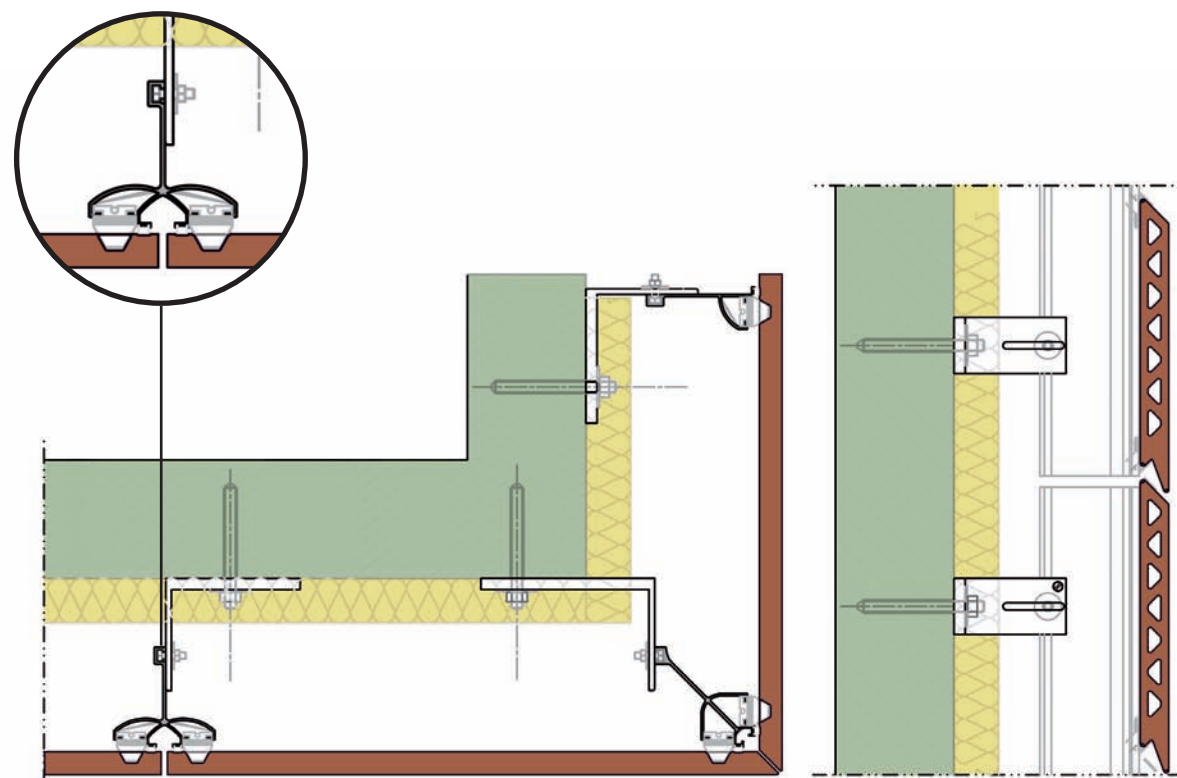
I montanti che compongono la sottostruttura sono progettati per consentire la registrazione ed il fissaggio di tutti gli elementi di sostegno in acciaio INOX AISI 304 sdoppiati ai lati e **senza l'impiego di forature**.

L'ancoraggio dei montanti alla struttura muraria è ottenuto per mezzo di staffe registrabili che consentono di posizionare le lastre di rivestimento ad una distanza standard di circa 110-140mm dalla superficie da rivestire.

I **doppi ancoraggi meccanici** in acciaio INOX AISI 304 a 45°, consentono una regolazione separata delle lastre con ampiezza delle fughe di mm.6 e blocco definitivo dell'ancoraggio, **non necessitano di foratura e rivettatura sui profili con grandi vantaggi in termini di tempo e praticità di posa**.

Il sistema è corredato di **fermo di sicurezza anti-smontaggio accidentale** e di doppie guarnizioni continue in neoprene, che impediscono la vibrazione delle lastre e ne migliorano l'isolamento all'acqua. L'elevata capacità di resistenza al carico degli ancoraggi unita alle ottime caratteristiche di resistenza alla flessione dei montanti, conferiscono al sistema un'**eccellente robustezza**.

Tutti i componenti portanti della struttura sono conformi alla normativa UNI 11018.



Target: flexibility

PATENTED CONCEALED CLAMPING SYSTEM SUITABLE FOR CLADDING MADE OF EXTRUDED-CLINKER TILES (18 to 40mm thick)

Patented concealed clamping system; consists of aluminium alloy 6060 T5 double-channelled uprights placed along the vertical joint lines of the tiles according to the finishing step. The sub-frame uprights have been designed so that all laterally split anchoring elements made from AISI 304 stainless steel can be adjusted and fastened without the need of drilling holes.

Adjustable clamps are used to anchor

uprights to walls, which allow laying the cladding slabs at a standard distance of 110-140 mm from the surface to be tiled.

The AISI 304 stainless steel double mechanical fasteners at 45° allow adjusting the tiles independently to a joint width of 6mm and the fasteners are finally secured into place. No riveting or drilling holes on the profiles is required. This is a practical system that saves precious time when laying the slabs.

The system features a safety stop to prevent the installation from accidentally getting detached and

double continuous neoprene gaskets to prevent tile vibration and to enhance waterproofing.

A strong and sturdy system is the result of the excellent load-bearing and bending resistance of the uprights. All bearing components in the structure are in compliance with the UNI 11018 standard.



DISPONIBILE IN ACCIAIO INOX AVAILABLE IN STAINLESS STEEL

DATI TECNICI XS 45 PLUS XS 45 PLUS TECHNICAL DATA

STAFFE DI ANCORAGGIO REGISTRABILI ADJUSTABLE ANCHORING BRACKETS

ALLUMINIO LEGA 6060 T5 6060 T5 ALUMINIUM ALLOY

PROFILO ESTRUSO EXTRUDED PROFILE

ALLUMINIO LEGA 6060 T5 6060 T5 ALUMINIUM ALLOY

GANCI DI ANCORAGGIO ANCHORING CLAMPS

ACCIAIO INOX AISI 304 AISI 304 STAINLESS STEEL

BULLONI BOLTS

ACCIAIO INOX AISI 304 AISI 304 STAINLESS STEEL

GUARNIZIONI CONTINUE CONTINUOUS GASKETS

NEOPRENE AUTOESTINGUENTE SELF-EXTINGUISHING NEOPRENE

MATERIALI CONFORMI ALLA NORMATIVA UNI 11018 MATERIALS IN COMPLIANCE WITH UNI 11018 STANDARD

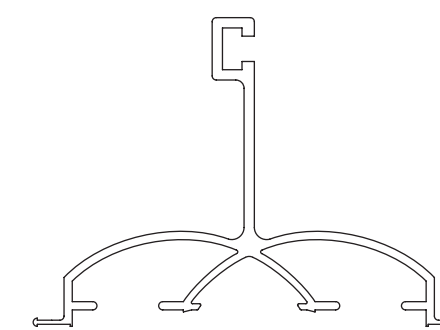
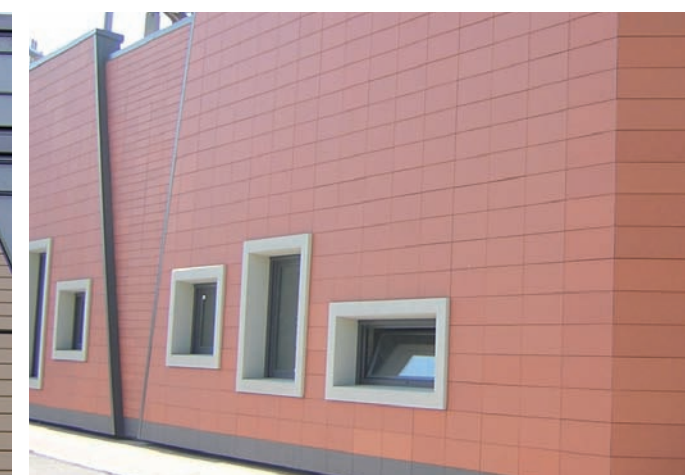
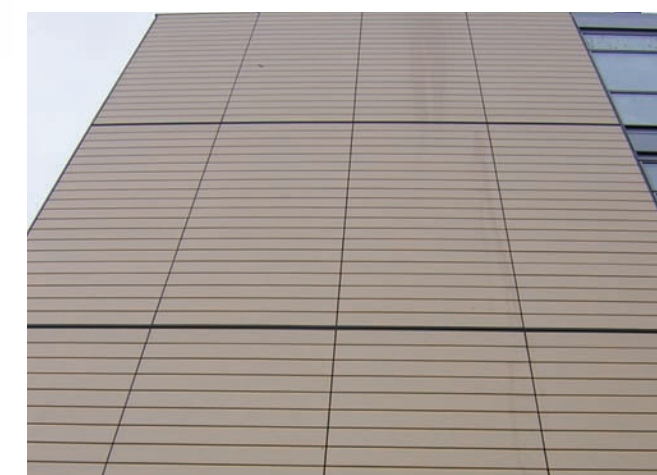
Estratto di capitolato

Sistema **TECHLEVER XS 45 PLUS gancio a scomparsa**, composto da **montanti bicanali** in alluminio, con **doppi ancoraggi meccanici a 45°** (in acciaio INOX AISI 304) a **possibilità di regolazione separata delle lastre del paramento**, da installarsi **senza foratura e rivettatura ai profili**, con ampiezza delle fughe del rivestimento (mm.6) e corredato di doppie guarnizioni antivibrazione continue (in NEOPRENE). Idoneo anche alla **posa sfalsata delle lastre del rivestimento**. Adatto per rivestimenti in lastre di Estruso-Clinker spessore (da mm.18 a mm.40).

Specs summary

TECHLEVER XS 45 PLUS concealed clamping system; consists of double-channelled aluminium uprights with AISI 304 stainless steel double mechanical fasteners at 45°. The facing slabs can be adjusted independently. No drilling or riveting on profiles required to fit fasteners. Cladding

joint width 6 mm. With double anti-vibration continuous NEOPRENE gaskets. Also adequate for broken bond laying patterns. Suitable for cladding made of Extruded/Clinker tiles (18 to 40mm thick).



Sezione del montante Upright cross section

Certificazioni Certificates

Conformità alla normativa UNI 11018
Certificazione ASTM
rilasciata da ISTITUTO E.R.I.C.A.

Conformance with UNI 11018 standard
ASTM Certificate issued
by ISTITUTO E.R.I.C.A.

