

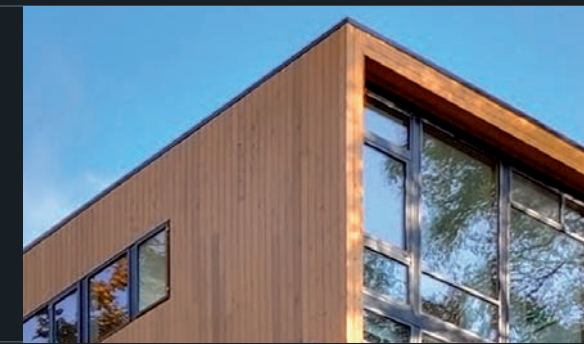
techlever  
research in progress



techlever

Techlever Srl  
Via Vincenzo Monti 1  
42100 Reggio Emilia, Italy  
Tel. +39 0522 33 21 44  
techlever@techlever.it  
www.techlever.it

EASY  
WOOD



WS 45 PLUS

PARETE VENTILATA  
IN LISTONI DI LEGNO  
VENTILATED WALL  
MADE OF WOODEN SLATS



## Esperienza e tecnologia

### SISTEMA GANCIO A SCOMPARSA BREVETTATO ADATTO PER RIVESTIMENTI IN LISTONI DI LEGNO MASSELLO SPESSORE DA mm.18 A mm.40.

Sistema con gancio a scomparsa brevettato, composto da montanti bicanali in alluminio lega 6060 T5 posizionati lungo le linee di fuga verticali dei listoni, secondo il passo di finitura.

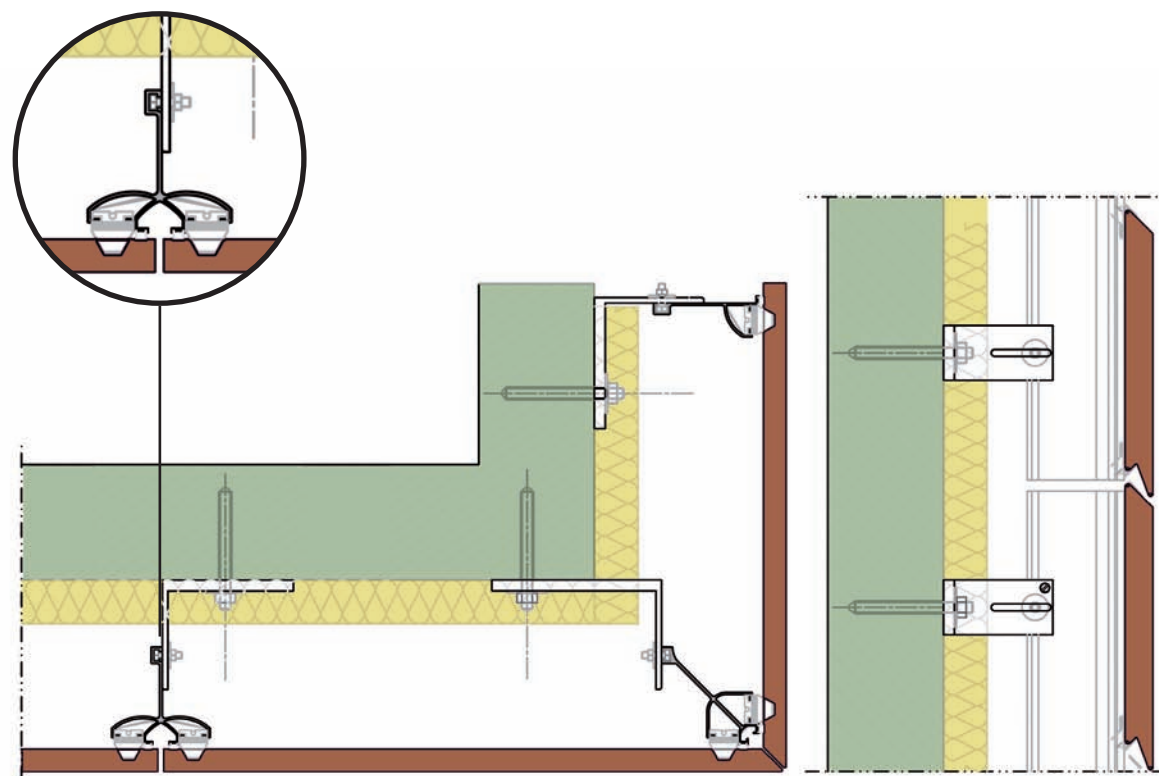
I montanti che compongono la sottostruttura sono progettati per consentire la registrazione ed il fissaggio di tutti gli elementi di sostegno in acciaio INOX AISI 304 sdoppiati ai lati e senza l'impiego di forature.

L'ancoraggio dei montanti alla struttura muraria è ottenuto per mezzo di staffe registrabili che consentono di posizionare i listoni di rivestimento ad una distanza standard di circa mm.110-140 dalla superficie da rivestire. I doppi ancoraggi meccani-

ci (in acciaio INOX AISI 304) a 45°, consentono una **regolazione separata dei listoni** con ampiezza delle fughe di mm.6 e blocco definitivo dell'ancoraggio, **non necessitano di foratura e rivettatura sui profili** con **grandi vantaggi in termini di tempo e praticità di posa**.

Il sistema è corredato di **fermo di sicurezza anti-smontaggio accidentale** e di doppie guarnizioni continue in neoprene, che impediscono la vibrazione dei listoni e ne migliorano l'isolamento all'acqua. L'elevata capacità di resistenza al carico degli ancoraggi unita alle ottime caratteristiche di resistenza alla flessione dei montanti, conferiscono al sistema un'**eccellente robustezza**.

Tutti i componenti portanti della struttura sono conformi alla normativa UNI 11018.



### Experience and technology

PATENTED CONCEALED CLAMPING SYSTEM SUITABLE FOR CLADDING MADE OF SOLID WOOD SLATS (18 to 40mm thick)

Patented concealed clamping system; consists of aluminium alloy 6060 T5 double-channelled uprights placed along the vertical joint lines of the slats according to the finish step. The sub-frame uprights have been designed so that all laterally split anchoring elements made from AISI 304 stainless steel can be adjusted and fastened without the need of drilling holes.

Adjustable clamps are used to anchor uprights to walls, which allow laying the cladding slats at a standard distance of 110-140 mm from the surface to be tiled. The AISI 304 stainless steel double mechanical fasteners at 45° allow adjusting the slats independently to a joint width of 6mm and the fasteners are finally secured into place. No riveting or drilling holes on the profiles is required. This is a practical system that saves precious time when laying the slats. The system features a safety stop to

prevent the installation from accidentally getting detached and double continuous neoprene gaskets to prevent slat vibration and to enhance waterproofing. A strong and sturdy system is the result of the excellent load-bearing and bending resistance of the uprights. All bearing components in the structure are in compliance with the UNI 11018 standard.



DISPONIBILE IN ACCIAIO INOX AVAILABLE IN STAINLESS STEEL

MATERIALI CONFORMI ALLA NORMATIVA UNI 11018 MATERIALS IN COMPLIANCE WITH UNI 11018 STANDARD

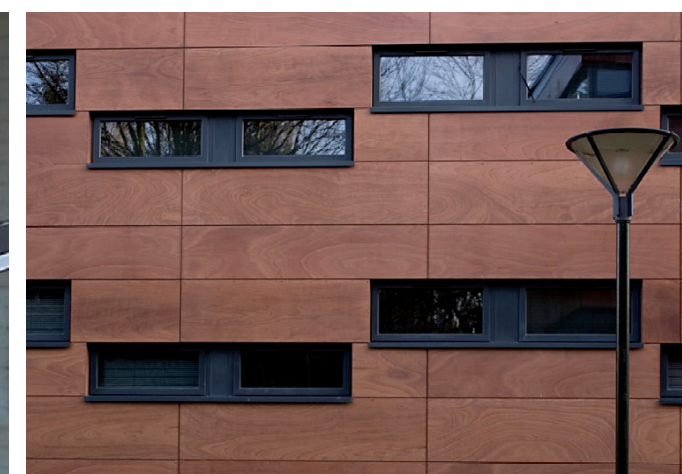
Estratto di capitolato

Sistema **TECHLEVER WS 45 PLUS gancio a scomparsa**, composto da **montanti bicanali in alluminio**, con **doppi ancoraggi meccanici a 45°** (in acciaio INOX AISI 304) a possibilità di regolazione separata dei listoni del paramento, da installarsi **senza foratura e rivettatura ai profili**, con ampiezza delle fughe del rivestimento mm.6 e corredato di doppie guarnizioni antivibrazione continue in NEOPRENE. Idoneo anche alla **posa sfalsata dei listoni del rivestimento**. Adatto per rivestimenti in listoni di Legno massello spessore da mm.18 a mm.40.

#### Specs summary

TECHLEVER WS 45 PLUS concealed clamping system; consists of double-channelled aluminium uprights with AISI 304 stainless steel double mechanical fasteners at 45°. The facing slats can be adjusted independently. No drilling or riveting on profiles required to fit fasteners. Cladding joint

width can be adjusted (6 mm). With double anti-vibration continuous NEOPRENE gaskets. Also adequate for broken bond laying patterns. Suitable for cladding made of solid wood slats (18 to 40mm thick).



#### DATI TECNICI WS 45 PLUS WS 45 PLUS TECHNICAL DATA

STAFFE DI ANCORAGGIO REGISTRABILI  
ADJUSTABLE ANCHORING BRACKETS

ALLUMINIO LEGA 6060 T5  
6060 T5 ALUMINIUM ALLOY

PROFILO ESTRUSO  
EXTRUDED PROFILE

ALLUMINIO LEGA 6060 T5  
6060 T5 ALUMINIUM ALLOY

GANCII DI ANCORAGGIO  
ANCHORING CLAMPS

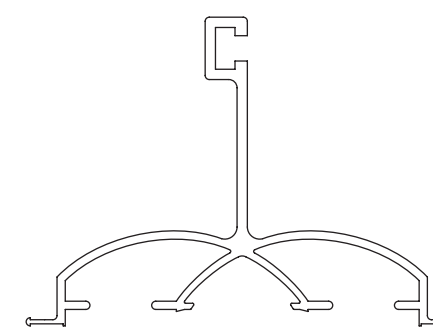
ACCIAIO INOX AISI 304  
AISI 304 STAINLESS STEEL

BULLONI  
BOLTS

ACCIAIO INOX AISI 304  
AISI 304 STAINLESS STEEL

GUARNIZIONI CONTINUE  
CONTINUOUS GASKETS

NEOPRENE AUTOESTINGUENTE  
SELF-EXTINGUISHING NEOPRENE



Sezione del montante  
Upright cross section

Certificazioni  
Certificates

Conformità alla normativa UNI 11018  
Certificazione ASTM  
rilasciata da ISTITUTO E.R.I.C.A.

Conformance with UNI 11018 standard  
ASTM Certificate issued  
by ISTITUTO E.R.I.C.A.

