



EASY KER



KV TECH

PARETE VENTILATA
IN LASTRE CERAMICHE
VENTILATED WALL
MADE OF CERAMIC TILES

techlever

Techlever Srl
Via Vincenzo Monti 1
42100 Reggio Emilia, Italy
Tel. +39 0522 33 21 44
techlever@techlever.it
www.techlever.it

techlever
research in progress

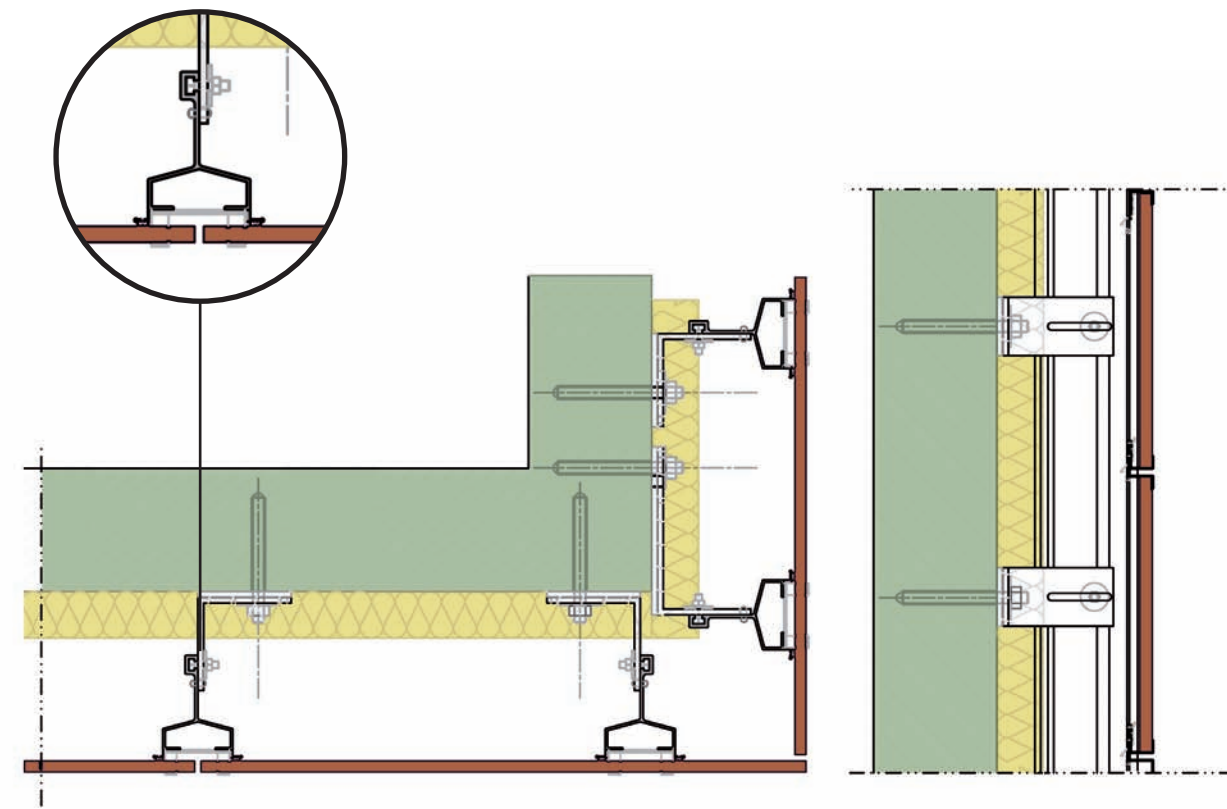


Ancoraggio perfetto

SISTEMA CON GANCIO A VISTA BREVETTATO ADATTO PER RIVESTIMENTI IN LASTRE DI CERAMICHE (DA mm.9 A mm.12).

Sistema con gancio a vista brevettato che ha come base strutturale un profilo estruso in alluminio lega 6060 T5 posizionato lungo le linee di fuga verticali delle lastre, secondo il passo di finitura. I montanti che compongono la sottostruttura sono progettati per consentire la registrazione ed il fissaggio di tutti gli elementi di sostegno realizzati in acciaio INOX AISI 304 senza l'impiego di forature. L'ancoraggio dei montanti alla struttura muraria è ottenuto per mezzo di staffe registrabili. Gli ancoraggi meccanici, con **regolazione dell'ampiezza delle fughe** (da mm.3 a mm.8) e blocco definitivo dell'ancoraggio, **non necessitano di foratura e rivettatura sui profili con grandi van-**

taggi in termini di tempo e praticità di posa. La particolare geometria "a freccia" della scatola del montante, **riduce al minimo la riflessione della luce** lunghe le fughe verticali, consentendo in molti casi di evitare la verniciatura dei montanti. Il sistema è corredato di guarnizioni continue in neoprene, che impediscono la vibrazione delle lastre e ne migliorano l'isolamento all'acqua; di **fermo di sicurezza antismontaggio accidentale**; della possibilità del **pre-montaggio degli ancoraggi meccanici**. L'elevata capacità di resistenza al carico degli ancoraggi unita alle ottime caratteristiche di resistenza alla flessione dei montanti, conferiscono al sistema un'eccellente **robustezza**. Tutti i componenti portanti della struttura sono conformi alla normativa UNI 11018.



Estratto di capitolo

Sistema **TECHLEVER KV TECH gancio a vista**, composto da montanti in alluminio, con ancoraggi meccanici in acciaio INOX AISI 304 da installarsi **senza foratura e rivettatura ai profili**, con **regolazione dell'ampiezza delle fughe del rivestimento** (da mm.3 a mm.8) e blocco definitivo dell'ancoraggio. Corredato di guarnizioni antivibrazione continue (in NEOPRENE) e **fermo di sicurezza antismontaggio accidentale**. Il sistema offre la possibilità del **pre-montaggio degli ancoraggi meccanici**. Adatto per rivestimenti in lastre Ceramiche spessore (da mm.9 a mm.12).

Specs summary

TECHLEVER KVTECH visible clamping system; consists of aluminium uprights with AISI 304 stainless steel mechanical fasteners. No drilling or riveting on profiles required to fit fasteners. Cladding joint width can be adjusted (3 to 8 mm) and the fasteners are finally secured

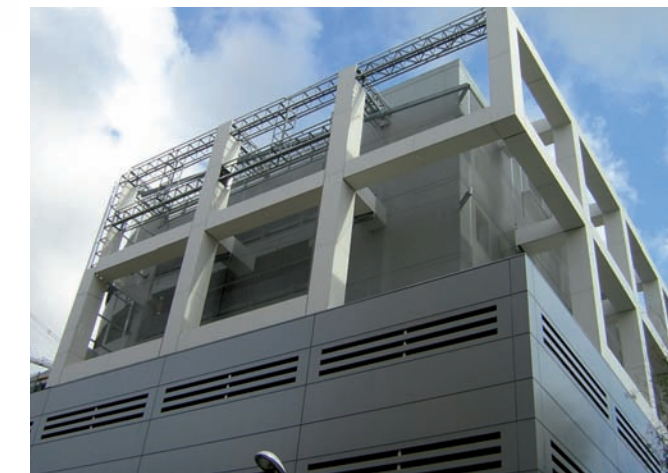
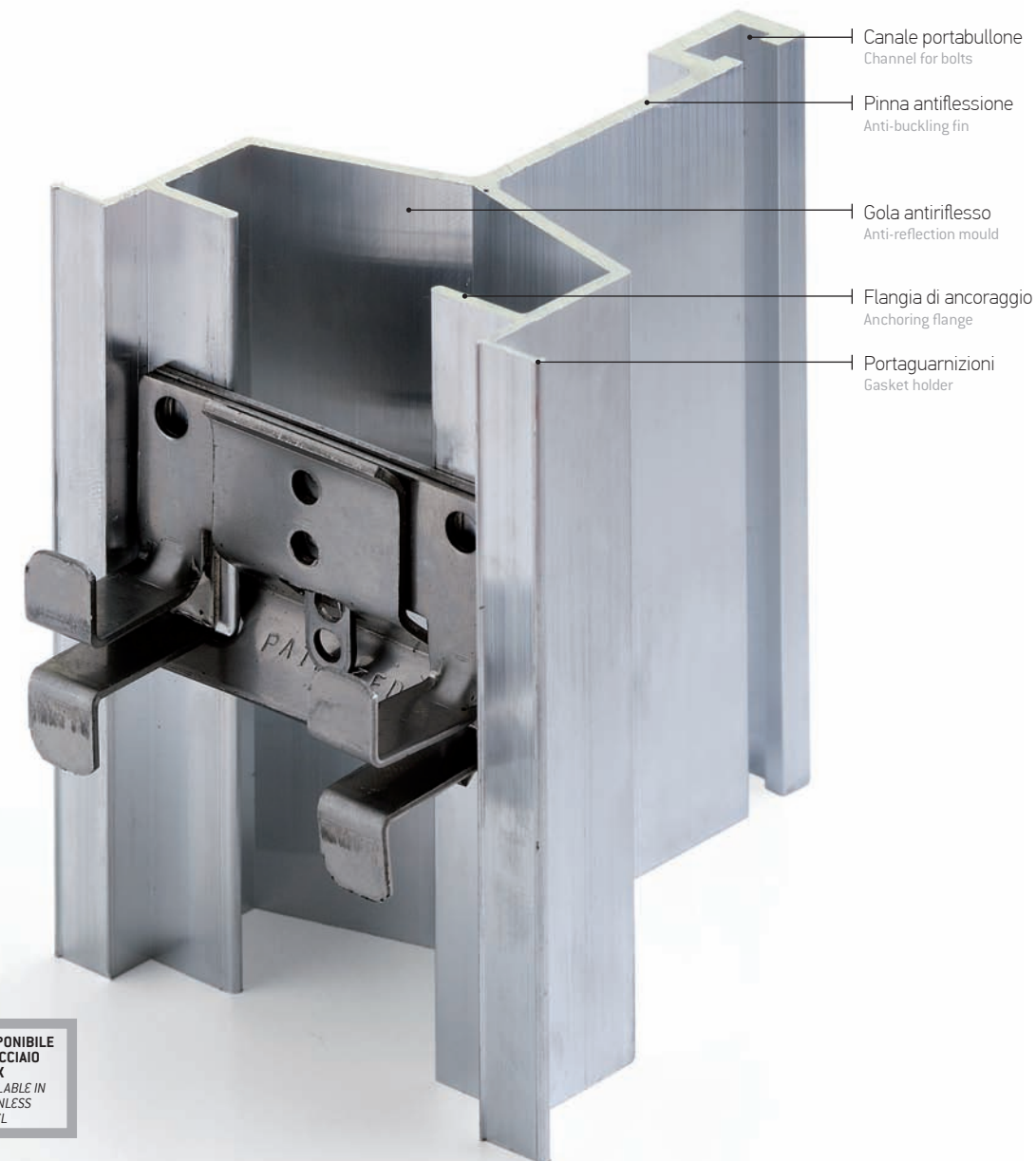
into place. With anti-vibration continuous NEOPRENE gaskets and a safety stop to prevent the installation from accidentally getting detached. The mechanical fasteners can be pre-assembled. Suitable for cladding made of ceramic tiles (9 to 12mm thick).

Perfect anchoring

PATENTED VISIBLE CLAMPING SYSTEM SUITABLE FOR CLADDING MADE OF CERAMIC TILES (9 to 12mm thick). Patented visible clamping system with an extruded aluminium alloy 6060 T5 profile as a bearing structure placed along the vertical joint lines of the tiles according to the finish step. The sub-frame uprights have been designed so that all AISI 304 stainless steel anchoring elements can be adjusted and fastened without the need of drilling holes. Adjustable clamps are used to anchor

uprights to walls. The mechanical fasteners that allow adjusting the joint width (from 3mm to 8mm) and finally secured the structure do not require riveting or drilling holes on the profiles. This is a practical system that saves precious time when laying the slabs. Light reflection along the vertical joint lines is minimised as the result of the special arrow-like geometrical shape of the upright drain strips, and so in many cases there is no need to varnish the uprights. The system features continuous neoprene gaskets to prevent

tile vibration and to enhance waterproofing, and a safety stop to prevent the installation from accidentally getting detached. Mechanical fasteners can be pre-assembled. A strong and sturdy system is the result of the excellent load-bearing and bending resistance of the uprights. All bearing components in the structure are in compliance with the UNI 11018 standard.



DATI TECNICI KV TECH KV TECH TECHNICAL DATA

STAFFE DI ANCORAGGIO REGISTRABILI
ADJUSTABLE ANCHORING BRACKETS

ALLUMINIO LEGA 6060 T5
6060 T5 ALUMINIUM ALLOY

PROFILO ESTRUSO
EXTRUDED PROFILE

ALLUMINIO LEGA 6060 T5
6060 T5 ALUMINIUM ALLOY

GANCI DI ANCORAGGIO
ANCHORING CLAMPS

ACCIAIO INOX AISI 304
AISI 304 STAINLESS STEEL

BULLONI
BOLTS

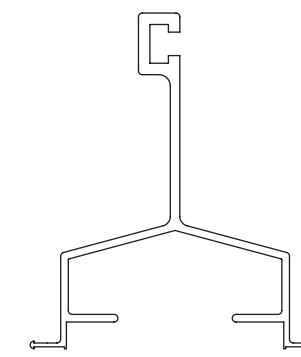
ACCIAIO INOX AISI 304
AISI 304 STAINLESS STEEL

GUARNIZIONI CONTINUE
CONTINUOUS GASKETS

NEOPRENE AUTOESTINGUENTE
SELF-EXTINGUISHING NEOPRENE

MATERIALI CONFORMI ALLA NORMATIVA UNI 11018
MATERIALS IN COMPLIANCE WITH UNI 11018 STANDARD

DISPONIBILE
IN ACCIAIO
INOX
AVAILABLE IN
STAINLESS
STEEL



Sezione del montante
Upright cross section



Certificazioni
Certificates

Acciaio INOX AISI 304
Conformità alla normativa UNI 11018
Certificazione ASTM
rilasciata da ISTITUTO E.R.I.C.A.

AISI 304 STAINLESS steel
Conformance with UNI 11018 standard
ASTM Certificate issued
by ISTITUTO E.R.I.C.A.

