



EASY KER



KV BASE

PARETE VENTILATA
IN LASTRE CERAMICHE
VENTILATED WALL
MADE OF CERAMIC TILES

techlever

Techlever Srl
Via Vincenzo Monti 1
42100 Reggio Emilia, Italy
Tel. +39 0522 33 21 44
techlever@techlever.it
www.techlever.it

techlever
research in progress



Praticità e semplicità

SISTEMA CON GANCIO A VISTA ADATTO PER RIVESTIMENTI IN LASTRE CERAMICHE (DA mm.9 A mm.12).

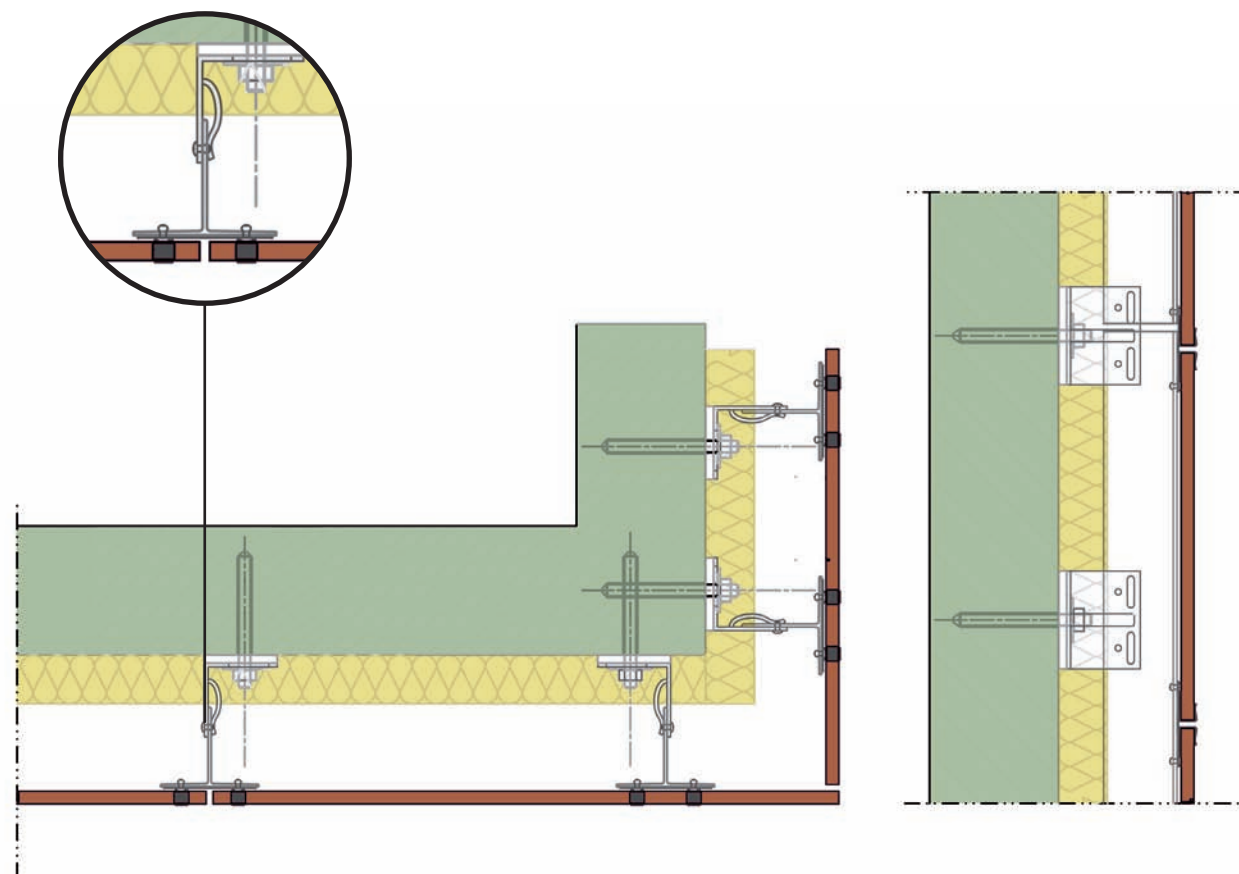
Questo sistema con gancio a vista ha come base strutturale un profilo estruso di alluminio, lega 6060 T5, posizionato lungo le linee di fuga verticali delle lastre secondo il passo di finitura.

I montanti che compongono la struttura sono realizzati con varie geometrie tubolari con lato esterno zigrinato, idonei ad accogliere sia gli accessori per il sostegno delle lastre di rivestimento, sia i necessari staffaggi posteriori.

Le staffe sono ancorate al supporto murario per mezzo di idonei tasselli e dotate di asolature che consentono una perfetta registrazione della planarità della facciata.

Gli elementi di ancoraggio sono realizzati con **monoplacche di acciaio INOX AISI 304** che possono essere **verniciati a polveri epossidiche con colori mimetici**.

Tutti i componenti portanti della struttura sono conformi alla normativa UNI 11018. L'ampiezza delle fughe di rivestimento è di mm.7.



Practical and simple

VISIBLE CLAMPING SYSTEM SUITABLE FOR CLADDING MADE OF CERAMIC TILES (9 to 12mm thick).

Visible clamping system with an extruded aluminium alloy 6060 T5 profile as a bearing structure placed along the vertical joint lines of the tiles according to the finish step. The uprights that make up the structure are made

with different tubular geometries with knurled external side, which are suitable for containing both the accessories for supporting the covering tiles and the brackets needed.

The brackets are anchored to the wall by means of suitable dowels, and feature slots, thanks to which the levelness of the façade can be perfectly

adjusted. The anchoring elements are made from AISI 304 stainless steel single plates, which can be varnished with epoxy powders in colours that 'merge' into the surrounding environment. All bearing components in the structure are in compliance with the UNI 11018 standard. The cladding joint width is 7mm.

DATI TECNICI KV BASE KV BASE TECHNICAL DATA

STAFFE DI ANCORAGGIO REGISTRABILI
ADJUSTABLE ANCHORING BRACKETS

ALLUMINIO LEGA 6060 T5
6060 T5 ALUMINIUM ALLOY

PROFILO ESTRUSO
EXTRUDED PROFILE

ALLUMINIO LEGA 6060 T5
6060 T5 ALUMINIUM ALLOY

GANCI DI ANCORAGGIO
ANCHORING CLAMPS

ACCIAIO INOX AISI 304
AISI 304 STAINLESS STEEL

BULLONI/RIVETTI
BOLTS/RIVETS

ACCIAIO INOX AISI 304
AISI 304 STAINLESS STEEL

MATERIALI CONFORMI ALLA NORMATIVA UNI 11018
MATERIALS IN COMPLIANCE WITH UNI 11018 STANDARD



DISPONIBILE
IN ACCIAIO
INOX
AVAILABLE IN
STAINLESS
STEEL

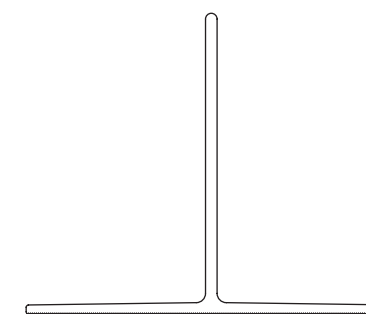
Estratto di capitolo lato

Sistema **TECHLEVER KV BASE gancio a vista**, composto da montanti in alluminio **a lato esterno zigrinato**, con montaggio ai profili, tramite rivettatura, di **monoplacche per ancoraggio meccanico** (in acciaio INOX AISI 304). Ampiezza delle fughe del rivestimento (mm.7). Adatto per rivestimenti in lastre Ceramiche spessore (da mm.9 a mm.12).

Specs summary

TECHLEVER KV BASE visible clamping system; consists of aluminium uprights with knurled external side, with assembly on the profiles, through riveting, of single plates

for AISI 304 stainless steel mechanical fasteners. Cladding joint width: 7mm. Suitable for cladding made of ceramic tiles (9 to 12mm thick).



Sezione del montante
Upright cross section

Certificazioni
Certificates

Normativa DIN 18516
Acciaio INOX AISI 304
Conformità alla normativa UNI 11018

DIN 18516 standard
AISI 304 STAINLESS steel
Conformance with UNI 11018 standard

