



# EASY KER



KS PLUS

PARETE VENTILATA  
IN LASTRE CERAMICHE  
VENTILATED WALL  
MADE OF CERAMIC TILES

**techlever**

Techlever Srl  
Via Vincenzo Monti 1  
42100 Reggio Emilia, Italy  
Tel. +39 0522 33 21 44  
techlever@techlever.it  
www.techlever.it

**techlever**  
research in progress



## Sviluppo e innovazione

**SISTEMA CON GANCIO A SCOMPARSA BREVETTATO ADATTO PER RIVESTIMENTI IN LASTRE DI CERAMICHE (DA mm.9 A mm.20).**

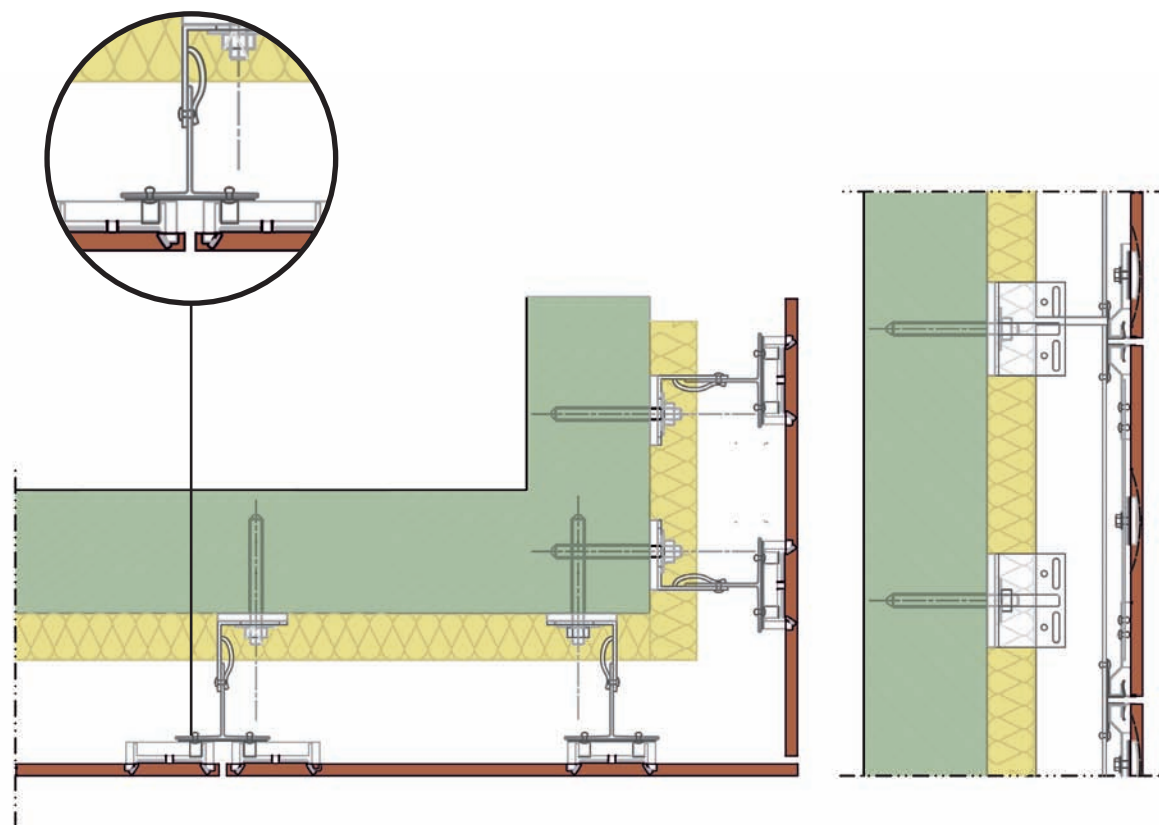
Sistema con aggancio a scomparsa brevettato del rivestimento avente come base strutturale un profilo estruso di alluminio lega 6060T5, posizionato lungo le linee di fuga verticali, secondo il passo di finitura. I montanti che compongono la struttura sono realizzati con varie geometrie tubolari con lato esterno zigrinato, idonei ad accogliere sia gli accessori per il sostegno delle lastre di rivestimento, sia i necessari staffaggi posteriori. Le staffe sono ancorate al supporto murario per mezzo di idonei tasselli e dotate di asolature che consentono una perfetta registrazione della planarità della facciata.

Gli **elementi di ancoraggio meccanico di sotto-**

**squadro applicati sul retro delle lastre, brevetto internazionale PCT-WO-02/053859**, sono realizzati interamente in acciaio inox AISI 304, sono **rapidi e semplici da assemblare** ed **estremamente tenaci**.

L'assemblaggio delle lastre viene completato bloccando le lamelle a placche d'acciaio inox dotate di bullone e conformate in modo tale da potersi successivamente accoppiare al telaio portante. Tale sistema di ancoraggio ha ottenuto la **certificazione E.R.I.C.A., per la resistenza ai cicli di gelo-disgelo**, e prevede un **particolare sistema di raccordo brevettato (brevetto RE2008A000080)** che consente il **vincolo delle lastre di rivestimento direttamente ai montanti principali**.

Tutti i componenti portanti della struttura sono conformi alla normativa UNI 11018.



Estratto di capitolo

Sistema **TECHLEVER KS PLUS gancio a scomparsa**, composto da montanti in alluminio, con fissate monoplacche di sostegno e ancoraggio meccanico ed elementi di raccordo (in acciaio INOX AISI 304), bloccati direttamente sui montanti principali verticali ad **eliminazione completa dell'utilizzo dei traversi orizzontali**. Gli **elementi di raccordo sono idonei all'aggancio dei bulloni degli ancoraggi meccanici applicati sul retro delle lastre dei rivestimenti, sia del sistema techlever (Brevetto- Internazionale PCT-WO-02/053859) che con tutti i sistemi di ancoraggio presenti sul mercato**. Ampiezza delle fughe del rivestimento (mm.6). Adatto per rivestimenti in lastre Ceramiche spessore (da mm.9 a mm.20).

### Specs summary

TECHLEVER KV PLUS concealed clamping system; consists of aluminium uprights with fixed support and mechanical anchoring single plates and fitting elements (made of AISI 304 stainless steel), locked directly on the main vertical uprights, thus eliminating the use of horizontal struts. The fitting elements are suitable for fastening the bolts

of the mechanical fasteners applied on the back of the cladding tiles, for both the Techlever system (International Patent PCT-WO-02/053859) and all the commercially available anchoring systems. Cladding joint width: 6mm. Suitable for cladding made of ceramic tiles (9 to 20mm thick).

### Progress and innovation

PATENTED CONCEALED CLAMPING SYSTEM SUITABLE FOR CLADDING MADE OF CERAMIC TILES (9 to 20mm thick). Patented concealed clamping system with an extruded aluminium alloy 6060 T5 profile as a bearing structure placed along the vertical joint lines according to the finish step. The uprights that make up the structure are made with different tubular geometries with knurled external side, which are suitable for containing both the accessories for supporting the covering tiles and the rear brackets needed.

The brackets are anchored to the wall by means of suitable dowels, and feature slots, thanks to which the levelness of the façade can be perfectly adjusted. The undercut mechanical anchoring elements applied on the back of the tiles (international patent PCT-WO-02/053859) are 100% AISI 304 stainless steel, quick and easy to assemble, and highly tough. The tiles are assembled by bolting the reeds to stainless steel plates, and arranged in such a way that afterwards

they can be coupled to the supporting frame. This anchoring system has been E.R.I.C.A. certified due to its resistance to freeze-thaw cycles. It includes a particular patented fitting system (patent RE2008A000080) thanks to which the cladding tiles can be directly connected to the main uprights. All bearing components in the structure are in compliance with the UNI 11018 standard.



### DATI TECNICI KS PLUS KS PLUS TECHNICAL DATA

STAFFE DI ANCORAGGIO REGISTRABILI  
ADJUSTABLE ANCHORING BRACKETS

ALLUMINIO LEGA 6060 T5  
6060 T5 ALUMINIUM ALLOY

PROFILO ESTRUSO  
EXTRUDED PROFILE

ALLUMINIO LEGA 6060 T5  
6060 T5 ALUMINIUM ALLOY

MONOPLACCHE DI ANCORAGGIO  
ANCHORING SINGLE PLATES

ACCIAIO INOX AISI 304  
AISI 304 STAINLESS STEEL

ELEMENTI DI ANCORAGGIO/SOTTOSQUADRO  
ANCHORING ELEMENTS/UNDERCUT

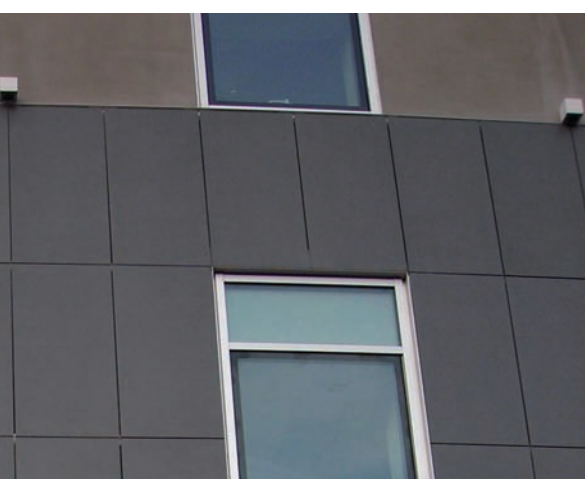
ACCIAIO INOX AISI 304  
AISI 304 STAINLESS STEEL

BULLONI/RIVETTI  
BOLTS/RIVETS

ACCIAIO INOX AISI 304  
AISI 304 STAINLESS STEEL

MATERIALI CONFORMI ALLA NORMATIVA UNI 11018  
MATERIALS IN COMPLIANCE WITH UNI 11018 STANDARD

DISPONIBILE  
IN ACCIAIO  
INOX  
AVAILABLE IN  
STAINLESS  
STEEL



Certificazioni  
Certificates

Acciaio INOX AISI 304  
Conformità alla normativa UNI 11018  
Certificazione ASTM  
rilasciata da ISTITUTO E.R.I.C.A.

AISI 304 STAINLESS steel  
Conformance with UNI 11018 standard  
ASTM Certificate issued  
by ISTITUTO E.R.I.C.A..

