



EASY KER



KS LOOK

PARETE VENTILATA
IN LASTRE CERAMICHE
VENTILATED WALL
MADE OF CERAMIC TILES

techlever

Techlever Srl
Via Vincenzo Monti 1
42100 Reggio Emilia, Italy
Tel. +39 0522 33 21 44
techlever@techlever.it
www.techlever.it

techlever
research in progress



Soluzione compatta

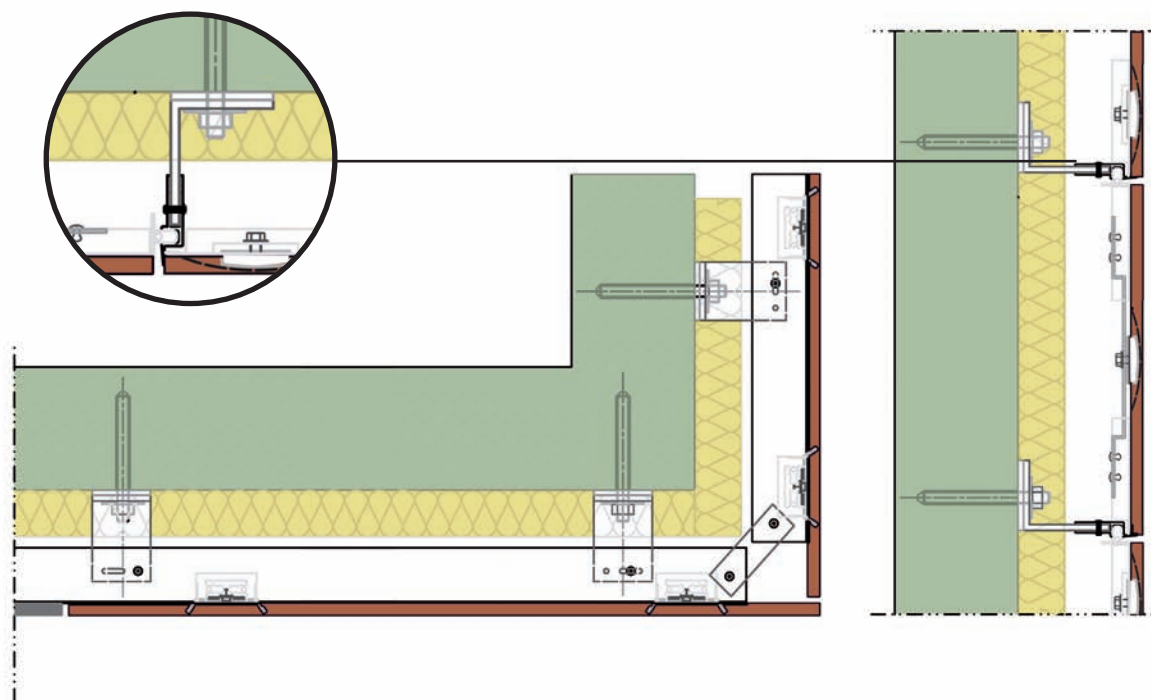
SISTEMA CON AGGANCIO A SCOMPARSA BREVETTATO ADATTO PER RIVESTIMENTI IN LASTRE CERAMICHE (DA mm.8 A mm.16).

Sistema con aggancio a scomparsa brevettato, avente come base un traverso posizionato lungo la fuga orizzontale secondo il passo delle lastre di finitura, caratterizzato dalla particolare profilatura idonea ad ancorare, **senza forature o utilizzo di viti o rivetti**, gli accessori in acciaio INOX AISI 304 necessari per il fissaggio delle lastre di rivestimento. Il traverso può essere **staffato direttamente sul supporto murario** in uno **spazio molto contenuto**. Gli **elementi di ancoraggio meccanico di sottosquadro applicati sul retro delle lastre**, **brevetto internazionale PCT-WO-02/053859**, sono realizzati interamente in acciaio INOX AISI 304,

sono **rapidi e semplici da assemblare** ed **estremamente tenaci**.

L'assemblaggio delle lastre viene completato bloccando le lamelle a placche d'acciaio inox dotate di bullone e conformate in modo tale da potersi successivamente accoppiare al telaio portante. Tale sistema di ancoraggio ha ottenuto la **certificazione E.R.I.C.A., per la resistenza ai cicli di gelo-digelo**, e la **certificazione presso WINTECH – Windows Cladding Testing & Laboratories Services**.

Le lastre di rivestimento possono essere applicate con fughe di ampiezza variabile tra mm.6 e mm.8 e sono **sostituibili anche singolarmente con estrema facilità**. Tutti i componenti portanti della struttura sono conformi alla normativa UNI 11018.



Compact solution

PATENTED CONCEALED CLAMPING SYSTEM SUITABLE FOR CLADDING MADE OF CERAMIC TILES (8 to 16mm thick). Patented concealed clamping system with a crosspiece as a base placed along the horizontal joint according to the tile finish step. It is characterised by a special profiling suitable for anchoring (without the need of drilling or using screws or rivets) the AISI 304 stainless steel accessories needed for fixing the covering tiles. The crosspiece can be directly braced to the wall in a very limited space.

The undercut mechanical anchoring elements applied on the back of the tiles (international patent PCT-WO-02/053859) are 100% AISI 304 stainless steel, quick and easy to assemble, and highly tough. The tiles are assembled by bolting the reeds to stainless steel plates, and arranged in such a way that afterwards they can be coupled to the supporting frame. This anchoring system has been E.R.I.C.A. certified due to its resistance to freeze-thaw cycles. It was also awarded

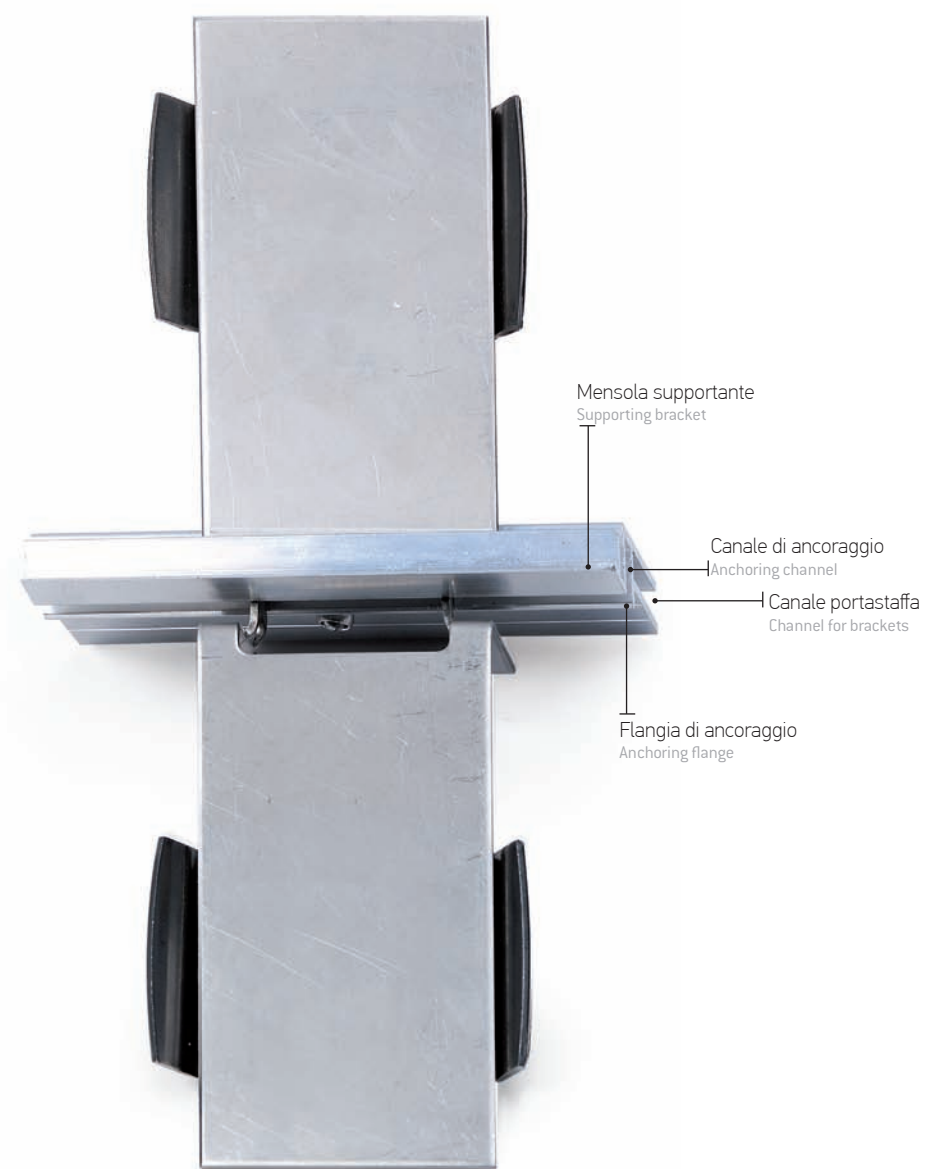
the certificate by the WINTECH - Windows Cladding Testing & Laboratories Services. The covering tiles can be laid with joints of variable size- between 6 mm and 8 mm-, and can be replaced individually with very little effort. All bearing components in the structure are in compliance with the UNI 11018 standard.

DATI TECNICI KS LOOK KS LOOK TECHNICAL DATA

STAFFE DI ANCORAGGIO REGISTRABILI ADJUSTABLE ANCHORING BRACKETS	ALLUMINIO LEGA 6060 T5 6060 T5 ALUMINIUM ALLOY
PROFILO ESTRUSO EXTRUDED PROFILE	ALLUMINIO LEGA 6060 T5 6060 T5 ALUMINIUM ALLOY
GANCI DI ANCORAGGIO ANCHORING CLAMPS	ACCIAIO INOX AISI 304 AISI 304 STAINLESS STEEL
BULLONI BOLTS	ACCIAIO INOX AISI 304 AISI 304 STAINLESS STEEL

MATERIALI CONFORMI ALLA NORMATIVA UNI 11018
MATERIALS IN COMPLIANCE WITH UNI 11018 STANDARD

DISPONIBILE
IN ACCIAIO
INOX
AVAILABLE IN
STAINLESS
STEEL



Estratto di capitolo

Sistema **TECHLEVER KS LOOK gancio a scomparsa**, composto da traversi in alluminio, **staffati direttamente al supporto murario**, caratterizzato da sagomatura idonea all'ancoraggio, **senza necessità di effettuare forature**, degli accessori (in acciaio INOX AISI 304) per il fissaggio delle lastre da rivestimento. Lo **spazio di ingombro è di soli mm.50** e le **fughe di ampiezza regolabile** da mm.6 a mm.8. Adatto per rivestimenti in lastre Ceramiche spessore (da mm.8 a mm.16)

Specs summary
TECHLEVER KS LOOK concealed clamping system; consists of aluminium struts, directly braced to the wall, characterised by suitable shaped profiles for anchoring, no need of drilling holes for the AISI 304 stainless steel accessories for fixing the covering tiles.
The space required is only 50 mm and the joint width is of variable sizes, from 6 mm to 8 mm. Suitable for cladding made of ceramic tiles (8 mm to 16 mm thick)



Certificazioni Certificates

Acciaio INOX AISI 304
Brevetto internazionale PCT-WO-02/053859
WINTECH – Windows Cladding Testing & Laboratories Services
Conformità alla normativa UNI 11018
Certificazione ASTM rilasciata da ISTITUTO E.R.I.C.A.

*AISI 304 STAINLESS steel
International patent PCT-WO-02/053859
WINTECH- Windows Cladding Testing & Laboratories Services
Conformance with UNI 11018 standard
ASTM Certificate issued by ISTITUTO E.R.I.C.A.*

Sezione del montante
Upright cross section