



EASY KER



FLAT ROOF

PARETE VENTILATA
IN LASTRE CERAMICHE (sp. mm. 3,5/4,5)
VENTILATED WALL
MADE OF CERAMIC TILES (3.5/ 4.5mm thick)

techlever

Techlever Srl
Via Vincenzo Monti 1
42100 Reggio Emilia, Italy
Tel. +39 0522 33 21 44
techlever@techlever.it
www.techlever.it

techlever
research in progress



Perfette geometrie

SISTEMA CON GANCIO A VISTA BREVETTATO ADATTO PER RIVESTIMENTI IN LASTRE CERAMICHE A SPESSORE SOTTILE (DA mm.3,5 A mm.4,5).

Sistema con gancio a vista brevettato che ha come base strutturale un profilo estruso in alluminio lega 6060 T5 posizionato lungo le linee di fuga verticali delle lastre, secondo il passo di finitura. Le lastre sono di tipo "ultra-ribassato", di spessore compreso tra mm.3,5 e mm.4,5, posizionate in modo sovrapposto, "a scandole", con agganci esterni visibili che possono anche essere verniciati dello stesso colore delle lastre di rivestimento. I montanti che compongono la sottostruttura sono progettati per consentire la registrazione ed il fissaggio di tutti gli elementi di sostegno **senza l'impiego di forature**.

L'ancoraggio dei montanti alla struttura muraria è

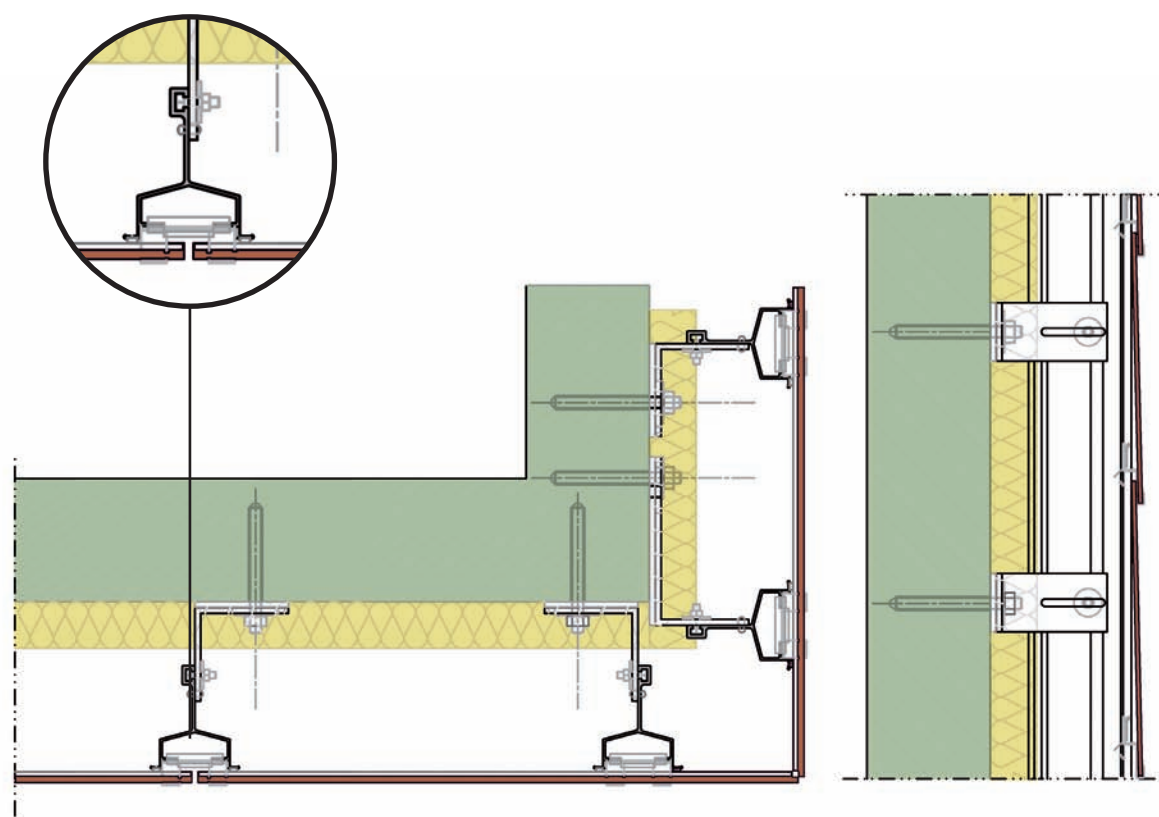
ottenuto per mezzo di staffe registrabili.

Il sistema è corredato di **fermo di sicurezza anti-smontaggio accidentale**, di **fermo di traslazione laterale delle lastre**, di doppie guarnizioni continue in neoprene, che impediscono la vibrazione delle lastre e ne migliorano l'isolamento all'acqua, di una possibilità di **pre-montaggio degli ancoraggi meccanici**.

La particolare **geometria "a freccia" della scollatura del montante**, **riduce al minimo la riflessione della luce lungo le fughe verticali**.

Il sistema consente un'ampia **regolazione delle lastre e l'assemblaggio al banco dei relativi elementi di supporto**.

Tutti i componenti portanti della struttura sono conformi alla normativa UNI 11018.

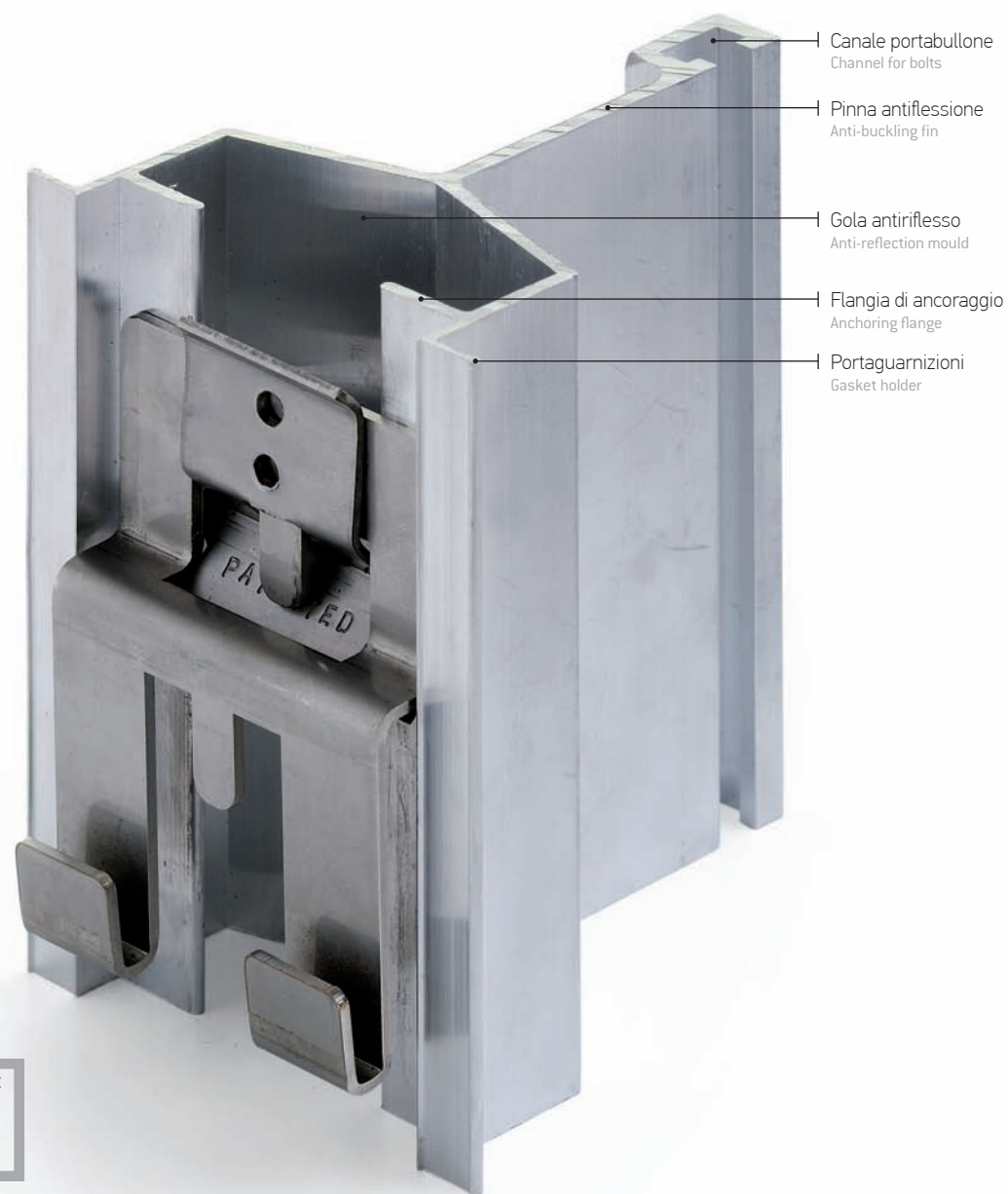


Perfect geometries

PATENTED VISIBLE CLAMPING SYSTEM SUITABLE FOR CLADDING MADE OF THIN CERAMIC TILES (3.5 to 4.5mm thick). Patented visible clamping system with an extruded aluminium alloy 6060 T5 profile as a bearing structure placed along the vertical joint lines of the tiles according to the finish step. The tiles have an "ultra-low" profile, between 3.5 mm and 4.5 mm thick, and are laid overlapping in a "shingle-like" pattern, with visible external clamps that can also be varnished the same colour as the cove-

ring tiles. The sub-frame uprights have been designed so that all anchoring elements can be adjusted and fastened without the need of drilling holes. Adjustable clamps are used to anchor uprights to walls. The system features a safety stop to prevent the installation from accidentally getting detached, a stop that prevents tile lateral displacement, and double continuous neoprene gaskets to prevent tile vibration and to enhance waterproofing. Mechanical fasteners can be pre-assembled.

Light reflection along the vertical joint lines is minimised as the result of the special arrow-like geometrical shape of the upright drain strips. The tiles can be freely adjusted and the anchoring elements can be assembled on a bench too. All bearing components in the structure are in compliance with the UNI 11018 standard.



DISPONIBILE IN ACCIAIO INOX AVAILABLE IN STAINLESS STEEL

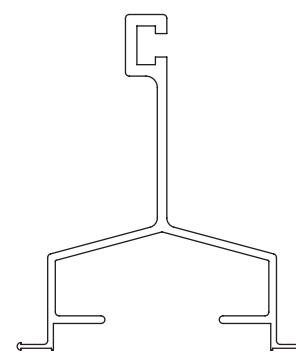
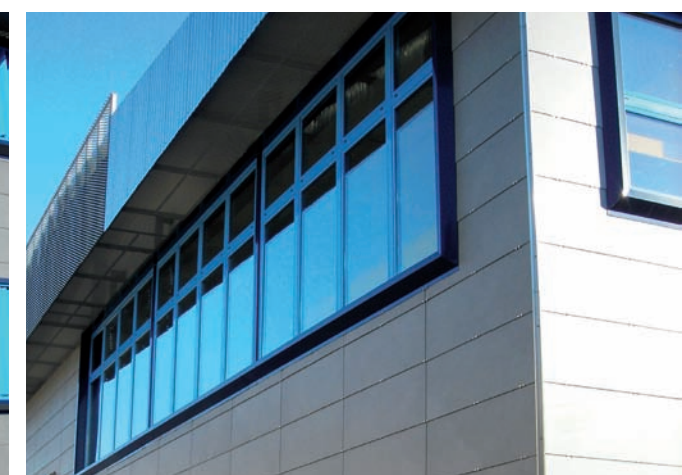
Estratto di capitolato

Sistema **TECHLEVER FLAT ROOF** gancio a vista, composto da montanti in alluminio, con ancoraggi meccanici in acciaio INOX AISI 304 da installarsi **senza foratura e rivettatura dei profili**, con **ampia regolazione dell'altezza delle lastre ceramiche**, mediante sovrapposizione delle stesse, **fermo di sicurezza antismontaggio accidentale** e **fermo di traslazione laterale delle lastre**, doppie guarnizioni antivibrazione continue in NEOPRENE. Il sistema offre la possibilità del **pre-montaggio degli ancoraggi meccanici**. Adatto per rivestimenti in lastre Ceramiche a spessore SOTTILE (da mm.3,5 a mm.4,5).

Specs summary

TECHLEVER FLAT ROOF visible clamping system; consists of aluminium uprights with AISI 304 stainless steel mechanical fasteners. No drilling or riveting on profiles required to fit fasteners. The ceramic tiles can be freely adjusted by overlapping. With a safety stop to prevent the installation from accidentally getting detached, a stop that

prevents tile lateral displacement, and double continuous anti-vibration neoprene gaskets. Mechanical fasteners can be pre-assembled. Suitable for cladding made of THIN ceramic tiles (3.5 to 4.5mm thick).



Sezione del montante Upright cross section

Certificazioni Certificates

Conformità alla normativa UNI 11018
Certificazione ASTM
rilasciata da ISTITUTO E.R.I.C.A.

Conformance with UNI 11018 standard
ASTM Certificate issued
by ISTITUTO E.R.I.C.A.

DATI TECNICI FLAT ROOF FLAT ROOF TECHNICAL DATA	
STAFFE DI ANCORAGGIO REGISTRABILI ADJUSTABLE ANCHORING BRACKETS	ALLUMINIO LEGA 6060 T5 6060 T5 ALUMINIUM ALLOY
PROFILO ESTRUSO EXTRUDED PROFILE	ALLUMINIO LEGA 6060 T5 6060 T5 ALUMINIUM ALLOY
GANCI DI ANCORAGGIO ANCHORING CLAMPS	ACCIAIO INOX AISI 304 AISI 304 STAINLESS STEEL
BULLONI BOLTS	ACCIAIO INOX AISI 304 AISI 304 STAINLESS STEEL
GUARNIZIONI CONTINUE CONTINUOUS GASKETS	NEOPRENE AUTOESTINGUENTE SELF-EXTINGUISHING NEOPRENE

MATERIALI CONFORMI ALLA NORMATIVA UNI 11018
MATERIALS IN COMPLIANCE WITH UNI 11018 STANDARD

