

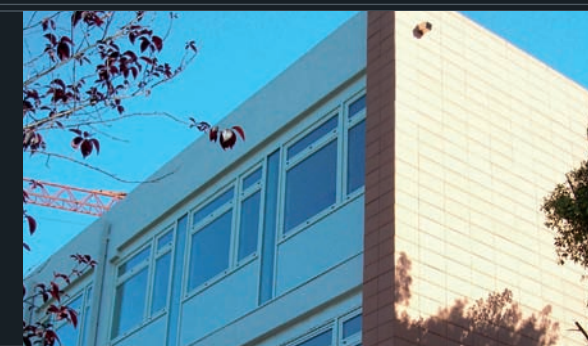
techlever
research in progress



techlever

Techlever Srl
Via Vincenzo Monti 1
42100 Reggio Emilia, Italy
Tel. +39 0522 33 21 44
techlever@techlever.it
www.techlever.it

EASY
CLASSIC



CS 90 PLUS

PARETE VENTILATA
IN COTTO NATURALE
VENTILATED WALL
MADE OF NATURAL TERRACOTTA



Forza e versatilità

SISTEMA CON GANCIO A SCOMPARSA BREVETTATO ADATTO PER RIVESTIMENTI IN LASTRE DI COTTO NATURALE (DA mm.25 A mm.40). IDONEO ANCHE ALLA POSA SFALSATA DELLE LASTRE DEL RIVESTIMENTO.

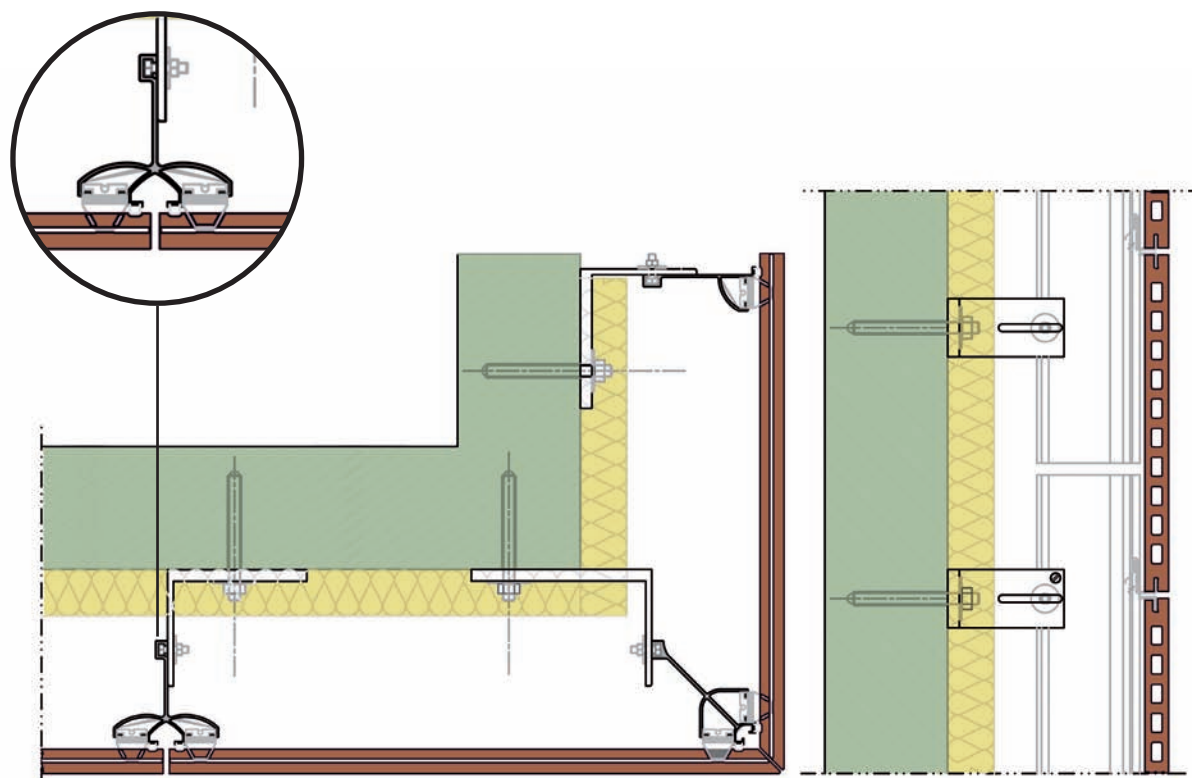
Sistema con gancio a scomparsa brevettato, composto da montanti bicanali in alluminio lega 6060 T5 posizionati lungo le linee di fuga verticali delle lastre in cotto, secondo il passo di finitura.

I montanti che compongono la sottostruttura sono progettati per consentire la registrazione ed il fissaggio di tutti gli elementi di sostegno in acciaio INOX AISI 304, sdoppiati ai lati e senza l'impiego di forature.

L'ancoraggio dei montanti alla struttura muraria è ottenuto per mezzo di staffe registrabili che consentono di posizionare le lastre di rivestimento ad una distanza standard di circa mm.110-140 dalla

superficie da rivestire. I doppi ancoraggi meccanici (in acciaio INOX AISI 304) a 90°, consentono una **regolazione separata delle lastre** con ampiezza delle fughe di mm.6 e blocco definitivo dell'ancoraggio, **non necessitano di foratura e rivettatura sui profili** con **grandi vantaggi in termini di tempo e praticità di posa**. Il sistema è corredato di **fermo di sicurezza antismontaggio accidentale** e di doppie guarnizioni continue in neoprene, che impediscono la vibrazione delle lastre e ne migliorano l'isolamento all'acqua. L'elevata capacità di resistenza al carico degli ancoraggi unita alle ottime caratteristiche di resistenza alla flessione dei montanti, conferiscono al sistema un'**eccellente robustezza**.

Tutti i componenti portanti della struttura sono conformi alla normativa UNI 11018.



Estratto di capitolo

Sistema **TECHLEVER CS 90 PLUS gancio a scomparsa**, composto da **montanti bicanali in alluminio**, con **doppi ancoraggi meccanici a 90°** in acciaio INOX AISI 304 a **possibilità di regolazione separata delle lastre del paramento**, da installarsi **senza foratura e rivettatura ai profili**, con ampiezza delle fughe del rivestimento mm.6 e corredato di doppie guarnizioni antivibrazione continue in NEOPRENE. **Idoneo anche alla posa sfalsata delle lastre del rivestimento**. Adatto per rivestimenti in lastre di Cotto naturale spessore (da mm.25 a mm.40).

Specs summary

TECHLEVER CS 90 PLUS concealed clamping system; consists of double-channelled aluminium uprights with AISI 304 stainless steel double mechanical fasteners at 90°. The facing slabs can be adjusted independently. No drilling or riveting on profiles required to fit fasteners. Cladding

joint width 6 mm. With double anti-vibration continuous NEOPRENE gaskets. Also adequate for broken bond laying patterns. Suitable for cladding made of natural terracotta slabs (25 to 40mm thick).

Strength and versatility

PATENTED CONCEALED CLAMPING SYSTEM SUITABLE FOR CLADDING MADE OF NATURAL TERRACOTTA SLABS (25 to 40mm thick). ALSO ADEQUATE FOR BROKEN BOND LAYING PATTERNS. Patented concealed clamping system; consists of aluminium alloy 6060 T5 double-channelled uprights placed along the vertical joint lines of the terracotta slabs according to the finish step.

The sub-frame uprights have been designed so that all laterally split anchoring elements made from AISI 304 stainless steel can be adjusted and

fastened without the need of drilling holes. Adjustable clamps are used to anchor uprights to walls, which allow laying the cladding slabs at a standard distance of 110-140 mm from the surface to be tiled. The AISI 304 stainless steel double mechanical fasteners at 90° allow adjusting the slabs independently to a joint width of 6mm and the fasteners are finally secured into place. No riveting or drilling holes on the profiles is required. This is a practical system that saves precious time when laying

the slabs. The system features a safety stop to prevent the installation from accidentally getting detached and double continuous neoprene gaskets to prevent tile vibration and to enhance waterproofing. A strong and sturdy system is the result of the excellent load-bearing and bending resistance of the uprights. All bearing components in the structure are in compliance with the UNI 11018 standard.

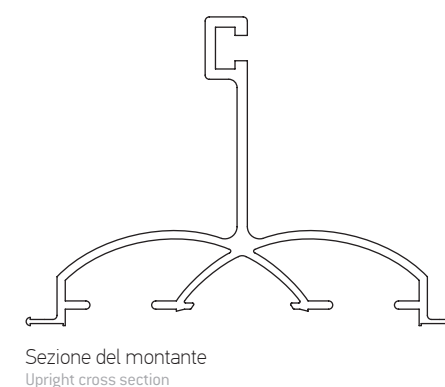
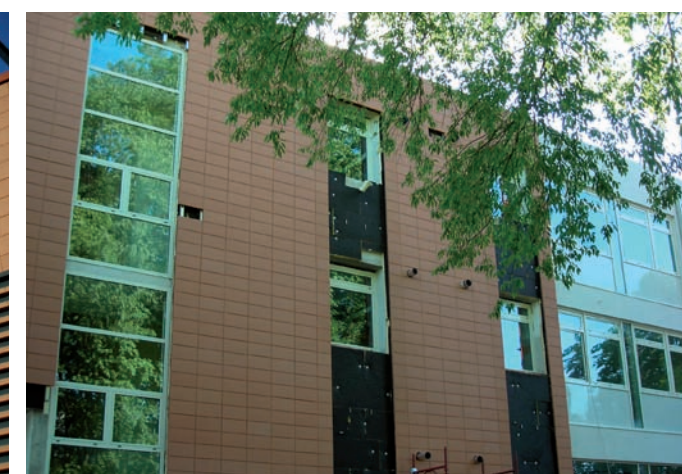


DISPONIBILE IN ACCIAIO INOX AVAILABLE IN STAINLESS STEEL

DATI TECNICI CS 90 PLUS CS 90 PLUS TECHNICAL DATA

STAFFE DI ANCORAGGIO REGISTRABILI ADJUSTABLE ANCHORING BRACKETS	ALLUMINIO LEGA 6060 T5 6060 T5 ALUMINIUM ALLOY
PROFILO ESTRUSO EXTRUDED PROFILE	ALLUMINIO LEGA 6060 T5 6060 T5 ALUMINIUM ALLOY
GANCI DI ANCORAGGIO ANCHORING CLAMPS	ACCIAIO INOX AISI 304 AISI 304 STAINLESS STEEL
BULLONI BOLTS	ACCIAIO INOX AISI 304 AISI 304 STAINLESS STEEL
GUARNIZIONI CONTINUE CONTINUOUS GASKETS	NEOPRENE AUTOESTINGUENTE SELF-EXTINGUISHING NEOPRENE

MATERIALI CONFORMI ALLA NORMATIVA UNI 11018 MATERIALS IN COMPLIANCE WITH UNI 11018 STANDARD



Sezione del montante Upright cross section

Certificazioni Certificates

Acciaio INOX AISI 304 Conformità alla normativa UNI 11018 Certificazione ASTM rilasciata da ISTITUTO E.R.I.C.A.

AISI 304 STAINLESS steel Conformance with UNI 11018 standard ASTM Certificate issued by ISTITUTO E.R.I.C.A.

