

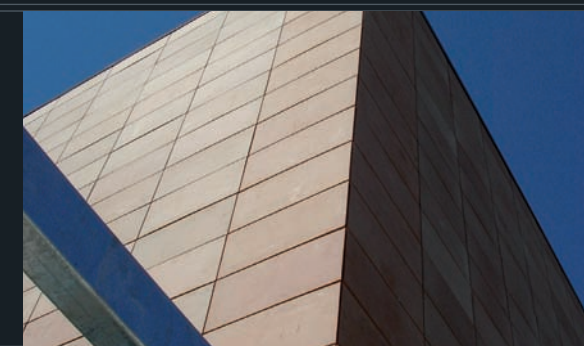
techlever
research in progress



techlever

Techlever Srl
Via Vincenzo Monti 1
42100 Reggio Emilia, Italy
Tel. +39 0522 33 21 44
techlever@techlever.it
www.techlever.it

EASY
CLASSIC



CS 90 BASE

PARETE VENTILATA
IN COTTO NATURALE
VENTILATED WALL
MADE OF NATURAL TERRACOTTA



Competenza e modernità

SISTEMA GANCIO A SCOMPARSA BREVETTATO ADATTO PER RIVESTIMENTI IN LASTRE DI COTTO NATURALE SPESSORE (DA mm.25 A mm.40).

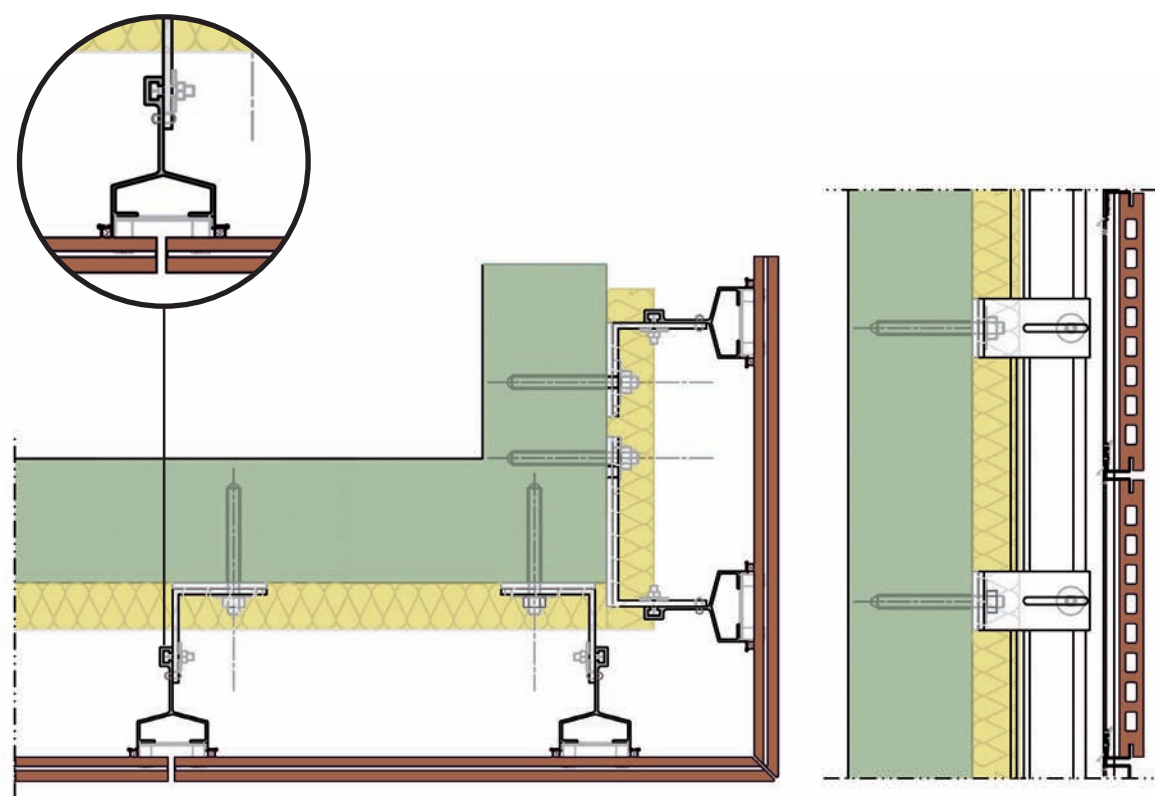
Sistema brevettato con gancio a scomparsa che ha come base strutturale un profilo estruso in alluminio lega 6060 T5 posizionato lungo le linee di fuga verticali delle lastre in cotto, secondo il passo di finitura.

I montanti che compongono la sottostruttura sono progettati per consentire la registrazione ed il fissaggio di tutti gli elementi di sostegno, realizzati in acciaio INOX AISI 304 senza l'impiego di forature. L'ancoraggio dei montanti alla struttura muraria è ottenuto per mezzo di staffe registrabili che consentono di posizionare le lastre in cotto da rivestimento ad una distanza standard di circa mm.110-140 dalla superficie da rivestire.

Gli ancoraggi meccanici in acciaio INOX AISI 304, con regolazione dell'ampiezza delle fughe **non necessitano di foratura e rivettatura sui profili** con **grandi vantaggi in termini di tempo e praticità di posa**.

Il sistema è corredato di guarnizioni continue in neoprene, che impediscono la vibrazione delle lastre in cotto e ne migliorano l'isolamento all'acqua; di **fermo di sicurezza antimontaggio accidentale** e offre la possibilità del **pre-montaggio degli ancoraggi meccanici**. L'elevata capacità di resistenza al carico degli ancoraggi unita alle ottime caratteristiche di resistenza alla flessione dei montanti, conferiscono al sistema **un'eccellente robustezza**.

Tutti i componenti portanti della struttura sono conformi alla normativa UNI 11018.



Expertise and modernity

PATENTED CONCEALED CLAMPING SYSTEM SUITABLE FOR CLADDING MADE OF NATURAL TERRACOTTA SLABS (25 to 40mm thick)

Patented concealed clamping system with an extruded aluminium alloy 6060 T5 profile as a bearing structure placed along the vertical joint lines of the terracotta slabs according to the finish step.

The sub-frame uprights have been designed so that all AISI 304 stainless steel anchoring elements can be adjusted and fastened without the need

of drilling holes. Adjustable clamps are used to anchor uprights to walls, which allow laying the cladding terracotta slabs at a standard distance of 110-140 mm from the surface to be tiled.

The AISI 304 stainless steel mechanical fasteners that allow adjusting the joint width do not require riveting or drilling holes on the profiles. This is a practical system that saves precious time when laying the slabs.

The system features continuous neoprene gaskets to prevent tile vibration and to enhance

waterproofing, and a safety stop to prevent the installation from accidentally getting detached. Mechanical fasteners can be pre-assembled.

A strong and sturdy system is the result of the excellent load-bearing and bending resistance of the uprights.

All bearing components in the structure are in compliance with the UNI 11018 standard.

DATI TECNICI CS 90 BASE CS 90 BASE TECHNICAL DATA

STAFFE DI ANCORAGGIO REGISTRABILI
ADJUSTABLE ANCHORING BRACKETS

ALLUMINIO LEGA 6060 T5
6060 T5 ALUMINIUM ALLOY

PROFILO ESTRUSO
EXTRUDED PROFILE

ALLUMINIO LEGA 6060 T5
6060 T5 ALUMINIUM ALLOY

GANCI DI ANCORAGGIO
ANCHORING CLAMPS

ACCIAIO INOX AISI 304
AISI 304 STAINLESS STEEL

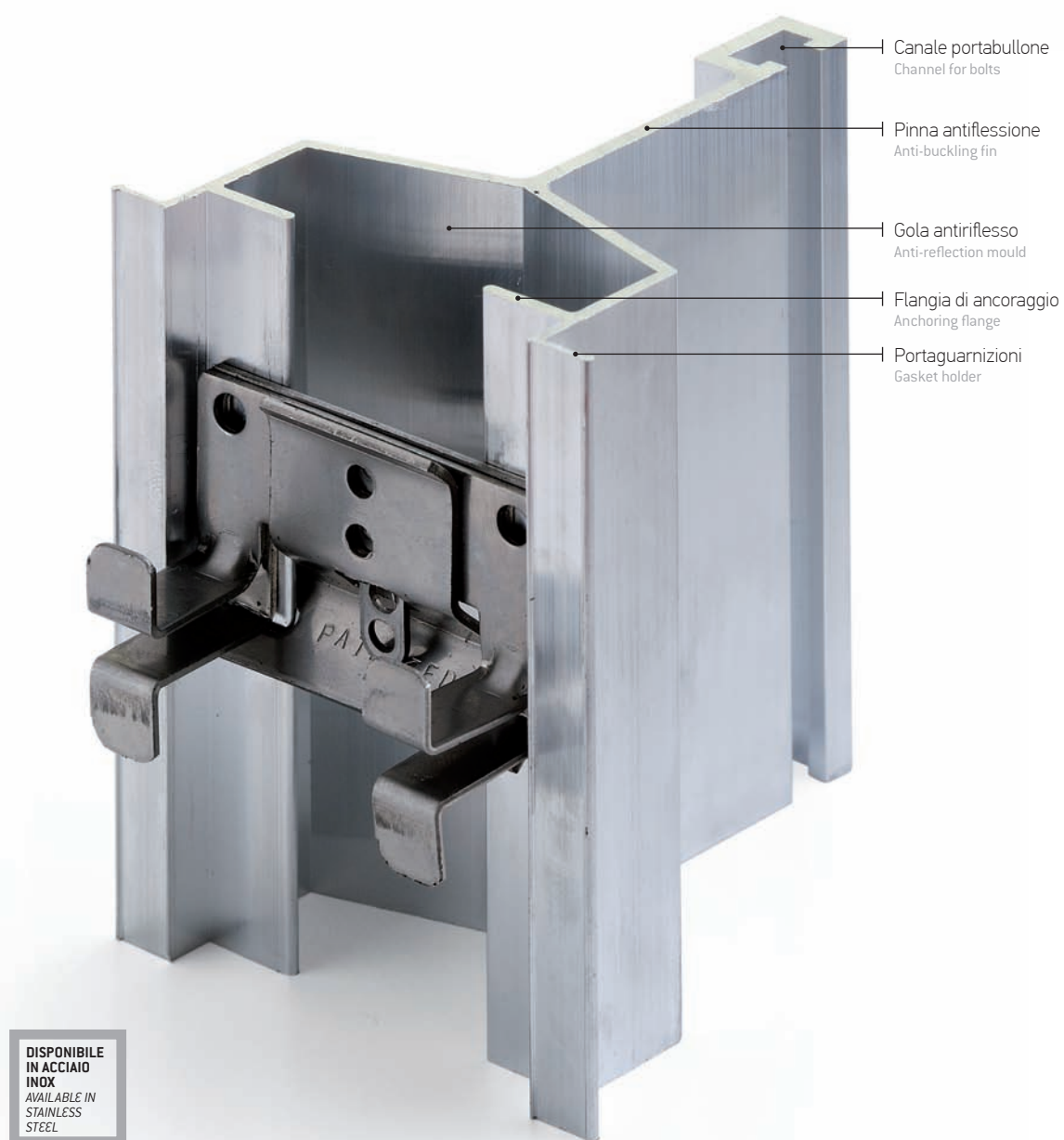
BULLONI
BOLTS

ACCIAIO INOX AISI 304
AISI 304 STAINLESS STEEL

GUARNIZIONI CONTINUE
CONTINUOUS GASKETS

NEOPRENE AUTOESTINGUENTE
SELF-EXTINGUISHING NEOPRENE

MATERIALI CONFORMI ALLA NORMATIVA UNI 11018
MATERIALS IN COMPLIANCE WITH UNI 11018 STANDARD



DISPONIBILE IN ACCIAIO INOX
AVAILABLE IN STAINLESS STEEL

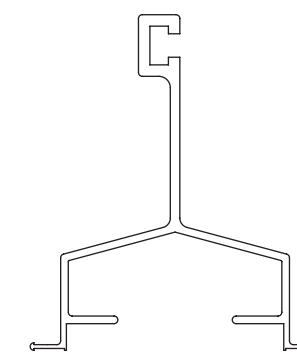
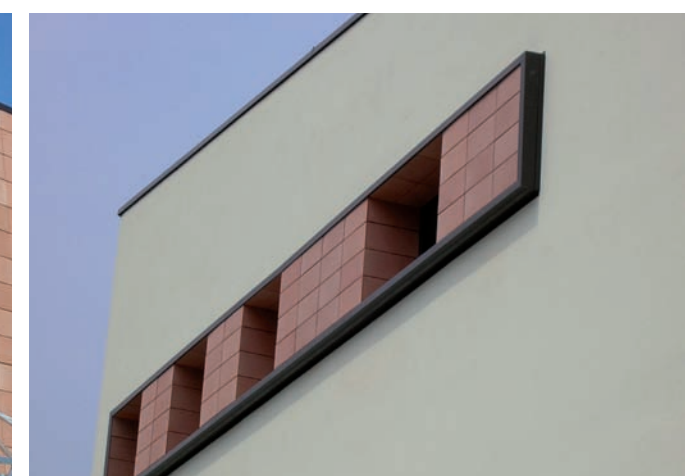
Estratto di capitolato

Sistema **TECHLEVER CS 90 BASE gancio a scomparsa**, composto da montanti in alluminio, con ancoraggi meccanici in acciaio INOX AISI 304 da installare **senza foratura e rivettatura ai profili**, con **regolazione dell'ampiezza delle fughe del rivestimento** da mm.3 a mm.8 e **blocco definitivo dell'ancoraggio**. Corredato di guarnizioni antivibrazione continue in NEOPRENE e **fermo di sicurezza antimontaggio accidentale**. Il sistema offre la **possibilità del pre-montaggio degli accessori meccanici**. Adatto per rivestimenti in lastre di Cotto naturale spessore (da mm.25 a mm.40).

Specs summary

TECHLEVER CS 90 BASE concealed clamping system; consists of aluminium uprights with AISI 304 stainless steel mechanical fasteners. No drilling or riveting on profiles required to fit fasteners. Cladding joint width can be adjusted (3 to 8 mm) and the fasteners are finally secured

into place. With anti-vibration continuous NEOPRENE gaskets and a safety stop to prevent the installation from accidentally getting detached. The mechanical fittings can be pre-assembled. Suitable for cladding made of natural terracotta slabs (25 to 40mm thick).



Sezione del montante
Upright cross section

Certificazioni
Certificates

Acciaio INOX AISI 304
Conformità alla normativa UNI 11018
Certificazione ASTM
rilasciata da ISTITUTO E.R.I.C.A.

AISI 304 STAINLESS steel
Conformance with UNI 11018 standard
ASTM Certificate issued
by ISTITUTO E.R.I.C.A.

